

Produktdatenblatt

DELEGIERTE VERORDNUNG (EU) 2019/2017 DER KOMMISSION zur Energieverbrauchskennzeichnung von Haushaltsgeschirrspülern

Name oder Handelsmarke des Lieferanten: Samsung

Anschrift des Lieferanten: Public Contact, Samsung PO Box 12987 Blackrock Co.Dublin Ireland

Modellkennung: DW60CG550USR

Allgemeine Produktparameter:

Parameter	Wert	Parameter	Wert	
Nennkapazität ^(a) (ps)	14	Abmessungen in cm	Höhe	82
			Breite	60
			Tiefe	57
EEI ^(a)	49,9	Energieeffizienzklasse ^(a)	D	
Reinigungsleistungsindex ^(a)	1,121	Trocknungsleistungsindex ^(a)	1,061	
Energieverbrauch in kWh [pro Betriebszyklus] im eco-Programm bei Kaltwasseranschluss. Der tatsächliche Energieverbrauch hängt von der jeweiligen Nutzung des Geräts ab.	0,848	Wasserverbrauch in Litern [pro Betriebszyklus] im eco-Programm. Der tatsächliche Wasserverbrauch hängt von der jeweiligen Nutzung des Geräts und vom Härtegrad des Wassers ab.	10,5	
Programmdauer ^(a) (h:min)	3:30	Art	Einbaugerät	
Luftschallemissionen ^(a) (dB (A) re 1 pW)	44	Luftschallemissionsklasse ^(a)	B	
Aus-Zustand (W) (falls zutreffend)	-	Bereitschaftszustand (W) (falls zutreffend)	0,49	
Zeitvorwahl (W) (falls zutreffend)	1,00	Vernetzter Bereitschaftsbetrieb (W) (falls zutreffend)	-	

Mindestlaufzeit der vom Lieferanten angebotenen Garantie: 24 Monate

Weitere Angaben:

Weblink zur Website des Lieferanten, auf der die Informationen gemäß Anhang II Nummer 6 der Verordnung (EU) 2019/2022 der Kommission zu finden sind: <https://www.samsung.com/support>

^(a) für das eco-Programm.

SAMSUNG

DW6500AM



DW60CG550USREG

Unterbau Einbau-Geschirrspüler, 60 cm, 14 Maßgedecke, EEK: D

EAN: 8806095184166



Besonderheiten:

- Automatische Türöffnung
- Besteckschublade
- Leise Programm (- 2 dB(A))
- Halbe Beladung
- 3 Sprüharme
- Aquastopp mit Bodenwanne
- Edelstahlbodenwanne
- Trübungssensor



Automatische Türöffnung - Öffnet sich quasi wie von selbst

Nach Beendigung des Spül- und Trocknungsvorgangs öffnet sich die Tür automatisch ca. 10 cm*, sodass Feuchtigkeit und Wärme entweichen können. Dies kann für trockenes Geschirr, insbesondere aus Kunststoff ohne Wasserflecken sorgen.

* nicht für alle Modelle



Leise-Programm-Geräuscharm Spülen

Für ein geräuscharmes Spülen in Samsung Geschirrspülern sorgt der Digitale Inverter Motor. Sollte zusätzlich der Bedarf für besonders leises Spülen sein, kann "Extra Leise" verwendet werden. Dieses ist mit 38 dB(A) um 2 dB leiser als das Eco-Programm*. Gleichzeitig erhöht sich die Programmdauer.

* Geräuschwerte für z.B. DW60BG8*****/DW60BB8***** Modelle. "Extra Leise" Programm: 38dB(A), Eco-Programm: 40dB(A). Basierend auf internen Testergebnissen. Einzelne Ergebnisse können variieren.



Aquastopp - Schutz vor Wasserschäden

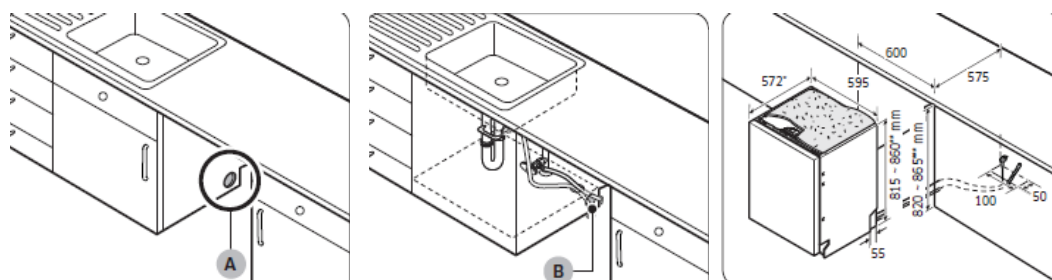
Der Aquastopp Schlauch unterbricht die Wasserzufuhr und die elektrische Verbindung, um den Betrieb des Geschirrspülers zu stoppen, wenn der Wassersensor kleinere Mengen Wasser erkennt.



Hygiene Funktion - Kann Bakterien reduzieren

Mit der Optionstaste "Hygiene" kann mit verschiedenen Programmen kombiniert werden, um eine hygienische Reinigung durchzuführen. Hierbei wird der letzte Spülgang verlängert und die Wassertemperatur auf 70 °C erhitzt, was eine gründliche Reinigung ermöglichen sowie Bakterien reduzieren kann*.

* basierend auf Ergebnissen des externen Testinstitutes Intertek mit der Report Nr.: RT22E-S0048. Die Hygiene Option entfernt bis zu 99,999 % bestimmter Bakterien, darunter Escherichia coli, Salmonella enteritidis, Listeria monocytogenes, Staphylococcus aureus, Pseudomonas aeruginosa und Klebsiella pneumoniae mit dem ECO + Hygiene Plus Programm. Einzelne Ergebnisse können variieren.



Das elektronische Energielabel und -Produktdatenblatt erhältst Du für betreffende Modelle unter:
https://www.samsung.com/global/ecodesign_energy

Samsung Electronics GmbH · Am Kronberger Hang 6 · 65824 Schwalbach/Ts. | Hotline: 06196 77 555 77 Kosten laut Konditionen des Vertragspartners für Festnetzanschlüsse oder Mobilfunkanschlüsse.
Stand: 13.09.2023 | Irrtümer und Änderungen vorbehalten.

SAMSUNG

DW6500AM



DW60CG550USREG

Unterbau Einbau-Geschirrspüler, 60 cm, 14 Maßgedecke, EEK: D

EAN: 8806095184166

Energiedaten gemäß EU Verordnung 2019/2014 (2017/1369)

Effizienzklassenspektrum	A (höchste Effizienz) bis G (geringste Effizienz)	
Energieeffizienzklasse ¹⁾		D
Nennkapazität des Eco-Programms in Maßgedecken	Stück	14
Gewichteter Energieverbrauch ¹⁾	kWh/100 Betriebszyklen	85
Gewichteter Wasserverbrauch ¹⁾	Liter/ Betriebszyklus	10,5
Dauer des Eco-Programms	h:min	03:30
Luftschallemissionsklasse ¹⁾		B
Luftschallemissionen ¹⁾ (Leise Funktion)	dB(A) re 1 pW	44

Ausstattung

Reinigungssystem	Oberkorb/Mitte/Unterkorb	
Trocknungssystem	Automatische Türöffnung + Ventilation	
Besteckschublade	•	
3te flexible Schublade	•	
Innenraum	Material	Edelstahl
Infolicht	•	
Ton für Programmende	-	
Nutzung von Multitabs	•	
Wasser-Filtersystem	-	
Nachfüllanzeige für Klarspüler	•	
Nachfüllanzeige für Salz	•	
3. Sprüharm	•	
Gleitschanier	-	

Programme

Programme	Anzahl	
Intensive 65°C		•
Auto 45-65°C		•
Express 55°C (60 min)		•
Eco 50°C		•
Quick 50°C (30 min)		•
Glasprogramm/Schonprogramm 40°C		•
Vorspülen 55°C		-
Selbstreinigung		•

Optionen

Spültemperaturen	Anzahl	
Startzeitvorwahl (1-24h)		Kontinuierlich
Einzelkorbspülen		•
Halbe Beladung		•
Hygiene Funktion (70°C)		•
Multitab 2-in-1		•
Programmverkürzung		-
Startzeitvorwahl max.	h	24

Oberkorb

Höhenverstellbarer Oberkorb		•
Umlegbare Tellerhalter		•
Klappbare Tassenauflage		•
Messerablage		-
Korbgriff		•
Max. Geschirrgroße Oberkorb	mm	175

Unterkorb

Umklappbare Tellerreihen		•
Weinglashalter		-
FlexTray™		-
Korbgriff		•
Max. Geschirrgroße Unterkorb	mm	300

Sicherheit

Kindersicherung		•
Aquastopp + Bodenwannensensor		•

Abmessungen und Gewichte

Gerätemaße (B x H x T) (mm)	mm	598 x 815 x 570
Gerätetiefe Tür geöffnet	mm	1150
Einbaumaße (B x max. H x T)	mm	598 x 880 x 570
Verpackungsmaße (Folienverpackung) (B x H x T) (mm)	mm	655 x 875 x 645
Gewicht (netto) (kg)	kg	40
Gewicht (brutto) (kg)	kg	46,5
Höhe verstellbare Füße maximal	mm	0-60

Technische Informationen

Spannung	V	220-240
Frequenz	Hz	50
Leistung Motor	W	98
Leistung Heizung	W	1800
Leistung Pumpe	W	30
Wasserdruck	bar	0.4-1.0

1) Angaben für das Eco-Programm