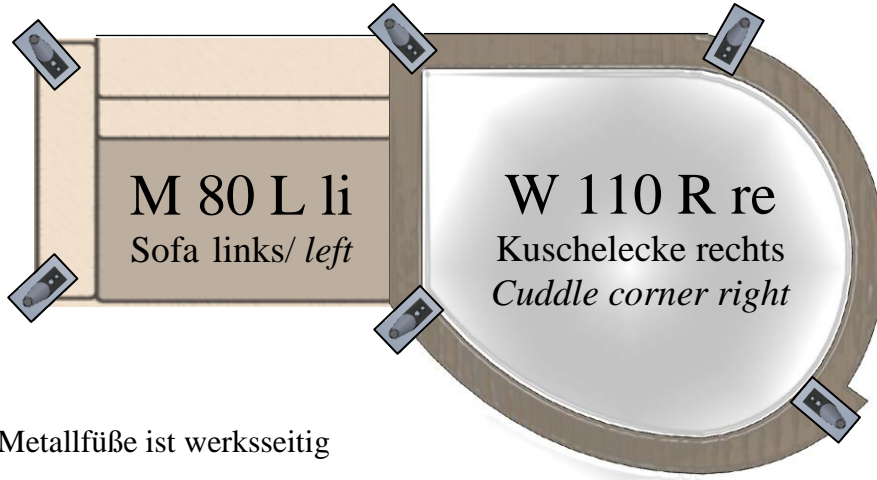


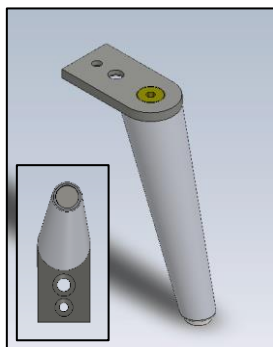
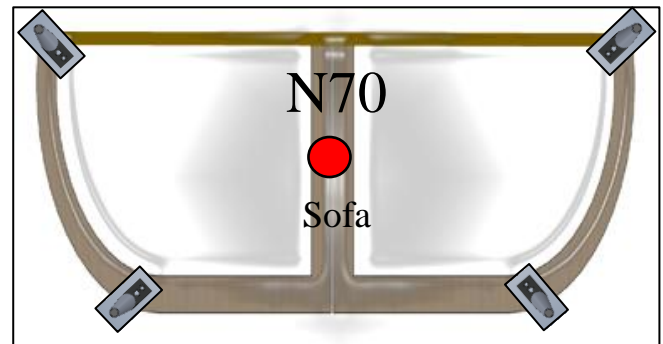
**Zusammenstellungen**  
*Compilations*



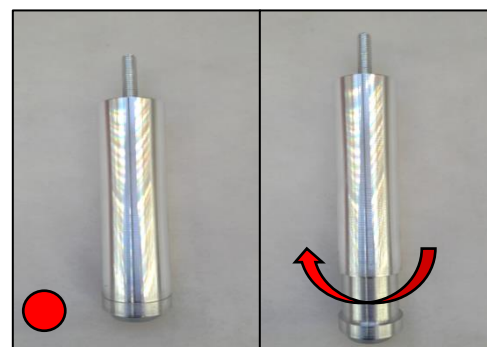
Positionierung der Metallfüße ist werksseitig  
angezeichnet.

**Stützfuß ab Gesamt - Sitzbreite 140 cm notwendig!**

*Positioning of the metal legs is marked at the factory.  
Support leg from total - seat width 140 cm necessary!*



**Fuß F 1J**  
*Leg F 1J*



**Höhenverstellbarer Stützfuß**  
*Height adjustable support Leg*

**Montagematerial für Metallfüße**  
*Assembly material for metal legs*



**Beispielskizze**  
*Example sketch*

