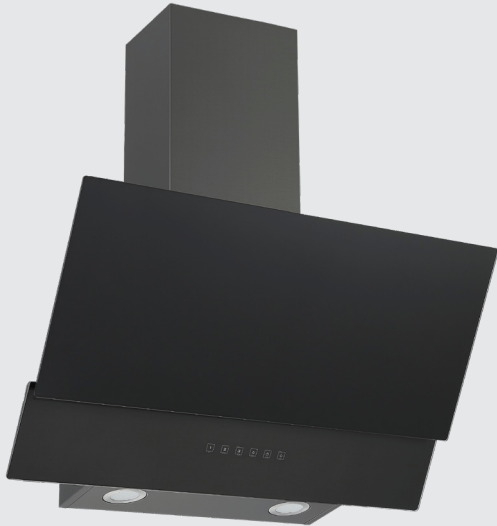


<b>Cooker hood</b>	<b>Data sheet / Datenblatt</b>		<b>Dunstabzugshaube</b>	
<i>nach Verordnung (EU) Nr. 65/2014 und Verordnung (EU) Nr. 66/2014</i>				
Brand name <i>Warenzeichen</i>	<b>RESPEKTA</b>			
Type / Model <i>Typ / Modell</i>	<b>CH 66090 BSGA</b>			
Annual Energy Consumption <i>Jährliche Energieverbrauch</i>	<b>AEC hood</b>	30.1	kWh	
Energy Efficiency Class (D to A+++) <i>Energieeffizklasse (D bis A+++)</i>	<b>EEI hood</b>	<b>A</b>		
Fluid Dynamic Efficiency <i>Fluiddynamische Effizienz</i>	<b>FDE hood</b>	Rate / Class <i>Wert / Klasse</i>	30.8	<b>A</b>
Lighting efficiency (in watts) <i>Beleuchtungseffizienz (in Watt)</i>	<b>LE hood</b>	Rate / Class <i>Wert / Klasse</i>	28.6	<b>A</b>
Grease Filtering rate (in %) <i>Fettabscheidegrad Wert (in %)</i>		Rate / Class <i>Wert / Klasse</i>	65.5	<b>D</b>
Air flow rate at best efficiency point <i>Luftvolumenstrom im Bestpunkt</i>	<b>Q BEP</b>	Rate / Unit <i>Wert / Einheit</i>	301	m3 /h
Air pressure at best efficiency point <i>Luftdruck im Bestpunkt</i>	<b>P BEP</b>	Rate / Unit <i>Wert / Einheit</i>	303	Pa
Maximum air flow <i>Maximaler Luftstrom</i>	<b>Q max</b>	Rate / Unit <i>Wert / Einheit</i>	480.8	m3 /h
Working points highest setting <i>Maximaler Luftstrom im Normalbetrieb</i>			480.8	m3 /h
Working points lowest setting <i>Minimaler Luftstrom im Normalbetrieb</i>			168.5	m3 /h
Electric power input at best efficiency point <i>Elektrische Eingangsleistung im Bestpunkt</i>	<b>W BEP</b>	Rate / Unit <i>Wert / Einheit</i>	82.2	W
Nominal power of the lighting system <i>Nennleistung des Beleuchtungssystems</i>	<b>W L</b>	Rate / Unit <i>Wert / Einheit</i>	4.2	W
Average illumination of the lighting system on the cooking surface <i>Durchschnittl. Beleuchtungsstärke des Beleuchtungssystems auf der Kochoberfläche</i>	<b>E middle</b>	Rate / Unit <i>Wert / Einheit</i>	120	LUX
Power consumption in standby mode <i>Leistungsaufnahme im Bereitschaftszustand</i>	<b>P<sub>s</sub></b>	Rate / Unit <i>Wert / Einheit</i>	-	W
Power consumption in off mode <i>Leistungsaufnahme im Aus-Zustand</i>	<b>P<sub>o</sub></b>	Rate / Unit <i>Wert / Einheit</i>	0.43	W
Sound power level <i>Schallleistungspegel</i>	<b>L<sub>wa</sub></b>	min./max.dB	42 / 63	dB
		Min./Max.dB		

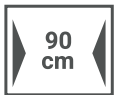


## Kaya Black Steel Schräghaube Glasschirm schwarz, 90 cm

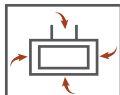
CH 66090 BSGA

A

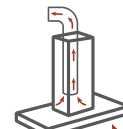
- + Energieeffizienzklasse A
- + Black Steel Gehäuse mit schwarzem Glasschirm
- + Breite: 90 cm
- + Schräge Bauform für mehr Kopffreiheit
- + 3 Leistungsstufen mit Touch Control
- + LED-Beleuchtung
- + Abluft & Umluftbetrieb möglich



Timer



LED



Abluftbetrieb



Umluftbetrieb

### TECHNISCHE DATEN

Jährlicher Energieverbrauch (AEhood)	30,1 kWh
Energieeffizienzklasse	A
Fluiddynamische Effizienz (FDEhood)	30,8
Fluiddynamische Effizienzklasse	A
Beleuchtungseffizienz (LEhood)	28,6 Lux / Watt
Beleuchtungseffizienzklasse	A
Fettabscheidegrad	65,5 %
Fettabscheideeffizienzklasse	D
Luftstrom bei minimaler / maximaler Geschwindigkeit im Normalbetrieb	168,5 – 480,8 m³/h
A-bewertete Luftschallemission bei minimaler / maximaler Geschwindigkeit im Normalbetrieb	42 – 63 dB (A)
Leistungsaufnahme im Aus-Zustand	0,43 Watt
Leistungsaufnahme im Bereitschaftszustand	–

## AUSSTATTUNG

Steuerung	Touch Control
Glasschirm	schwarz
Korpus	Black Steel
Schacht	Black Steel
Leistungsstufen	3
LED Beleuchtung max.	2 x 1,5 Watt
Rohranschluss (Durchmesser)	150 mm
Spannung / Frequenz	220 – 240 V / 50 Hz
Anschlusswert	81 Watt
Kabellänge	135 cm

## BESONDERHEITEN

Nachlauf timer	5 Minuten
----------------	-----------

## ABMESSUNGEN

Gerätemaße (H x B x T) / Gewicht	77–115 x 90 x 37,5 cm / 14,5 kg
Maße mit Verpackung (H x B x T) / Gewicht	44 x 95,2 x 43,5 cm / 18 kg

## ZUBEHÖR

## EAN

Inkl. Metallfettfilter (auswaschbar) 1 x MIZ 6600	4260683872950
Nicht enthalten: Aktiv-Kohlefilter 2 x MIZ 4000	4260641229185
Nicht enthalten: Umluftweiche 1 x ULW 1	4260458247112

## ARTIKELNUMMER

## FARBE

## EAN

CH66090BSGA	black steel	4260683870345
-------------	-------------	---------------