

# BACKMEISTER Big White



- Inhalt: ca. 1.000/1.250/1.500 g Brotgewicht
- 15 gespeicherte Programme, davon 1 für glutenfreies Brot, 1 Programm für Marmelade/Konfitüre, 1 Programm zum Backen von Kuchen, 1 Nudelteigprogramm, 1 Programm zur Joghurtherstellung, 1 Eigenprogramm
- Entnehmbare Backform und Doppelknetter mit keramischer Antihafbeschichtung
- Leistungsstarker, robuster AC-Motor
- Zeitwahltaste, bis zu 15 Stunden vorprogrammierbar
- Warmhaltefunktion bis zu ca. 60 Minuten
- 3 Bräunungsgrade (hell, mittel, dunkel)
- Bräunungsgrad und Brotgröße wählbar
- Netzausfallsicherung für ca. 15 Minuten bei Stromausfall zum Fortsetzen des Programmablaufs
- Benutzerfreundliches, beleuchtetes LCD-Display
- 2 große Sichtfenster
- Antirutschfüße
- BPA-frei

- Leistung: 850 W, 220-240 V~, 50/60 Hz
- Maße (BxTxH): ca. 25 x 41,9 x 30 cm
- Kabel: ca. 120 cm
- Farbe: Weiß
- Gewicht: ca. 5,2 kg
- Material: Kunststoff
- Zubehör: Messbecher, Messlöffel, 2 Knetter, Hakenspieß, entnehmbare Backform, Bedienungsanleitung mit Rezepten



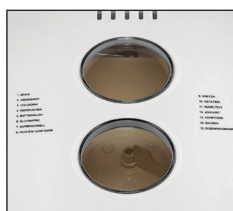
15 gespeicherte Programme



Keramische Antihafbeschichtung



Bräunungsgrad und Brotgröße wählbar



2 große Sichtfenster



BPA-frei



Doppelbackform als Sonderzubehör  
Bestell-Nr. 6852080 39,99 € UVP

Bestell-Nr.: 68520  
VE: 1  
PE: 20

EAN: 4011689 685200  
VE-EAN: 4011689 685200

UVP: 149,99 €

VE = Verpackungseinheit | PE = Paletteneinheit

UVP = Die Preise gelten pro Stück inkl. ges. MwSt. (\*= 7 % MwSt.) | ECK = Die Preise gelten pro Stück zzgl. ges. MwSt. (\*= 7 % MwSt.)  
Geräte, die mit SELECT gekennzeichnet sind, sind in erster Linie zur Streckenlieferung an den Elektro-Einzelhandel vorgesehen.

Änderungen und Irrtümer in Ausstattungsmerkmalen, Technik, Farben und Design vorbehalten.

**Logistikangaben**

Zolltarif Nummer	85166090	
Steckerart	Schutzkontaktstecker abgewinkelt CEE 7/7	
Kabellänge	ca. 120	cm
Kabelfarbe	Weiß	
Schutzklasse		
Raumgröße		m <sup>2</sup>
Schutzart		
Akkuladezeit		Minuten
Aufheizzeit		Minuten
Lautstärke		
Stromverbrauch in Watt		Watt
Gehäusetemperatur		°C
Kühlmittel		
Backformmaße (LxB/TxH)		cm
Waffelgröße		cm
Papierfiltergröße		
Kaffeetemperatur		°C
Gerätemaße (LxB/Tx H)	ca. 25 x 41,9 x 30	cm
Gerätgewicht	ca. 5,2	kg
Material	Kunststoff	
Bedienungsanleitung	D/GB/F/NL/IT/ES/PL	
Verkaufsverp. (LxB/TxH)	ca. 40,2x29,1x36,0	cm
Verkaufsverpackung	ca. 7,65	kg
Verpackungssprachen	D/GB/F/NL/IT/ES/PL	
Verkaufsverpackung Art	Kartonage	
Verkaufsverpackung-Kunststoff	ca. 0,174	kg
Verkaufsverpackung-Papier	ca. 0,59	kg
Verkaufsverpackung Verbund		kg
VE-Einheit (LxB/TxH)	ca. 46 x 30,2 x 38,2	cm
VE-Einheit netto	ca. 7,05	kg
VE-brutto	ca. 7,65	kg
Palette Stück	20	Stück
Palette Verkaufseinheit (VE)	20	VE
Palette Lagen	4	Stück
Palette Lage Stück	5	Stück
Palette Lage Verkaufs. (VE)	5	VE
Palette Gewicht kg		kg
Palettenmaße cm	ca. 80 x 120 x 168	cm
Container 20'		Stück
Container 40'		Stück
Container 40'HC		Stück
GS		
RoHS		
CE		
VDE		
WEEE		
Pah		
LFBG		