

Mobil

# Canvio Basics 2022

Noch einfacheres Speichern



4 2 1  
TB TB TB

Color 

- ? Externe 2,5"-Festplatte
- ? Mattes Finish
- ? SuperSpeed USB 3.2 Gen 1
- ? Stromversorgung per USB-Anschluss

Mit SuperSpeed USB 3.2 Gen 1-Technologie lassen sich bis zu 4 TB an Daten ultraschnell auf die externen Festplatten der Canvio Basics-Reihe übertragen. Diese Geräte sind auf Microsoft Windows ausgelegt und erfordern daher bei Windows-Geräten keine Softwareinstallation – Sie können also sofort mit dem Sichern Ihrer wichtigsten Dateien beginnen. Ob am Schreibtisch oder unterwegs, das zeitlose Design mit mattem Finish sieht einfach immer gut aus. Dank Kompatibilität mit USB 2.0 können Sie auch ältere Hardware problemlos anschließen.



## Handbuch

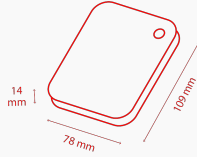
[Canvio-Basics\\_UM.pdf](#) ?

## Werkzeuge

[ToshibaStorageDiagnosticTool\\_1.30.8920.zip](#) ?



# Produktdaten



## Eckdaten

<b>Schnittstelle</b>	USB 3.2 Gen 1 (USB 2.0-kompatibel)
<b>Max. Übertragungsrate</b>	~ 5,0 Gbit/s
<b>Dateisystem</b>	NTFS (MS Windows) Bei Mac OS Neuformatierung erforderlich
<b>Stromversorgung</b>	über USB-Anschluss (max. 900 mA)
<b>Systemanforderungen</b>	Formatiertes NTFS für Microsoft® Windows® 11, Windows® 10, Windows® 8.1 Ein freier USB 3.2 Gen 1- oder USB 2.0-Anschluss Bei macOS v12.0.1 / v11.5.2 / v10.15 ist eine Neuformatierung erforderlich.

## Box Content

<b>Packungsinhalt</b>	Canvio Basics USB 3.2 Gen 1-Kabel (Typ A auf Micro-B) Benutzerhandbuch (auf der Festplatte vorinstalliert)
-----------------------	--

## Maße

<b>Gewicht</b>	1 TB, 2 TB: 149 g 4 TB: 217,5 g
<b>Abmessungen</b>	1 TB, 2 TB: 78 x 109 x 14 mm 4 TB: 78 x 109 x 19,5 mm
<b>Gehäuse</b>	Matt

# Produktauswahl

Teilenummer	Kapazität	Farbe
HDTB540EK3CA	4 TB	Schwarz
HDTB520EK3AA	2 TB	Schwarz
HDTB510EK3AA	1 TB	Schwarz

# Logistische Informationen:

Abmessungen Verpackung	111 x 38 x 141 mm
Verpackungsgewicht (brutto)	1 TB, 2 TB: 250 g 4 TB: 304 g
Abmessungen Großpackung	123 x 205 x 165 mm
Gewicht Großpackung (brutto)	1 TB, 2 TB: 1,36 kg 4 TB: 1,67 kg
Einheiten pro Großpackung	5
Abmessungen Palette	1150 x 1150 x 130 mm
Palettengewicht (netto)	27 kg
Einheiten pro Palette	1350

# Ansprechpartner

Toshiba Electronics Europe GmbH

Hansaallee 181  
40549 Düsseldorf  
Germany