

# Montage- und Produktinformation Sichtschutzfächer

## Hinweis:

Um den Fächer erstmalig zu spannen und mit dem Stift zu arretieren, muss der Fächer an der Wand montiert sein. Vorher ist es nicht möglich den Stift einzusetzen, da eine zu große Spannung vorherrscht.

Bei aufkommendem Wind/Sturm klappen Sie den Fächer ein, um Schäden zu vermeiden. Die Windkraft kann den Fächer aus seiner Verankerung reißen.

## Montage:

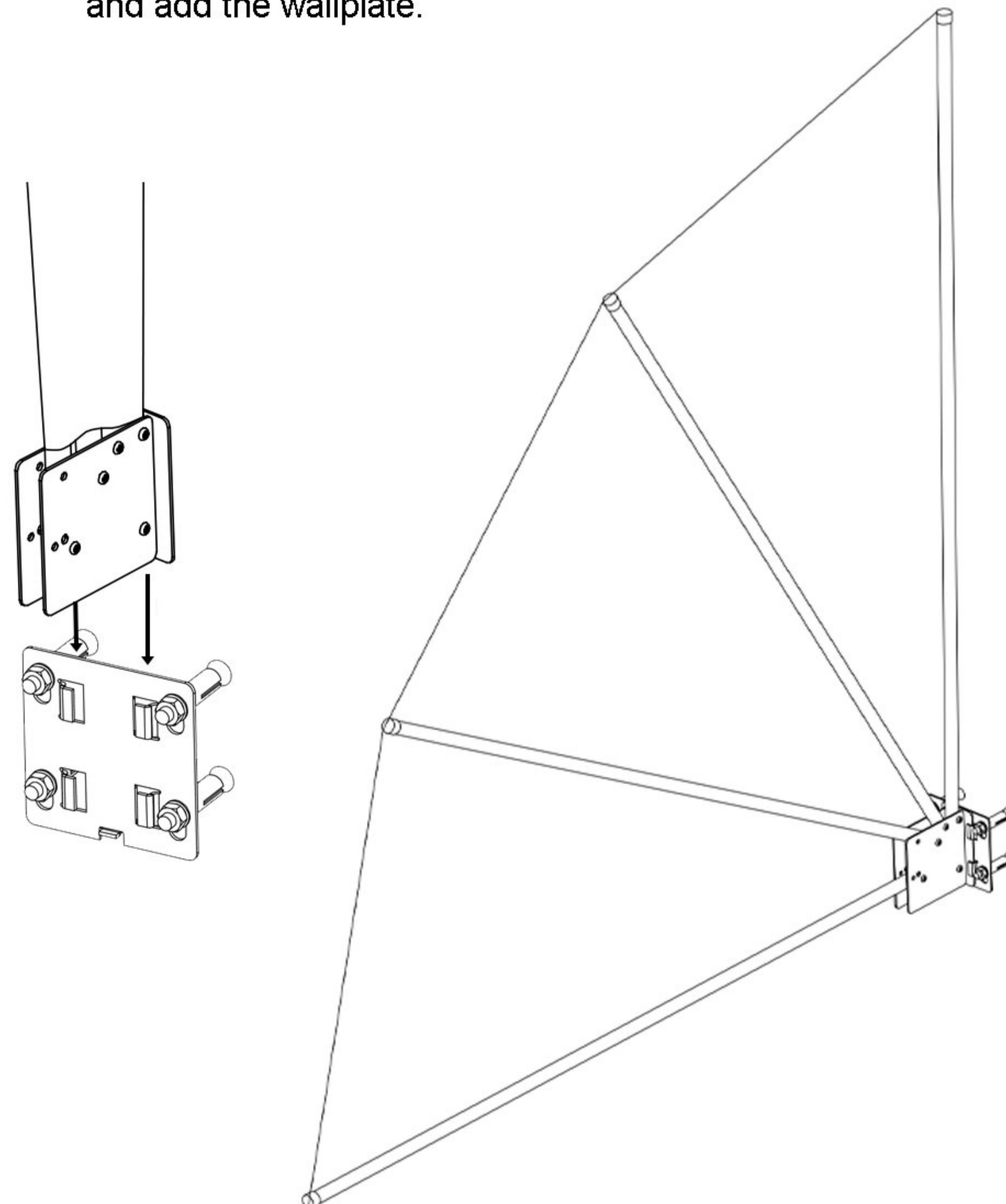
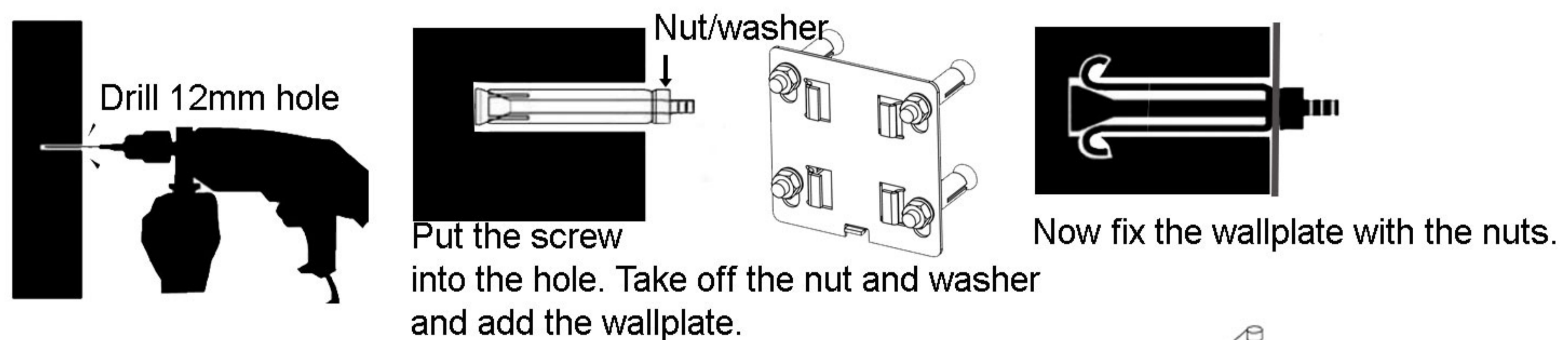
Bohren Sie 12mm Löcher, um die Wandplatte mit den Spreizankern zu befestigen.

Setzen Sie den Spreizanker ein. Entfernen Sie die Mutter / Unterlegscheibe und setzen die Wandplatte auf die Schrauben. Mit den Muttern ziehen Sie die Wandplatte fest an.

## ATTENTION:

In order to tension the screen for the first time and lock it with the pin, the screen must be mounted on the wall. If the screen is not mounted on the wall, it is not possible to insert the pin because the tension is too great.

Before upcoming wind/storm close the screen to avoid damages.



# QUICK STAR®