

Produktdatenblatt

COMMISSION DELEGATED REGULATION (EU) 2019/2013 with regard to energy labelling of electronic displays

	Parameter	Parameter or value and precision	Einheit		
1.	Supplier's name or trademark.	PHILIPS			
	Supplier's address.	Customer Service , Prins Berhardplein 200, 1097 JB Amsterdam, NL			
2.	Modellkennung	65OLED856/12			
3.	Energieeffizienzklasse bei Standard-Dynamikumfang (SDR)	G			
4.	On mode power demand in Standard Dynamic Range (SDR)	148	W		
5.	Energieeffizienzklasse bei hohem Dynamikumfang (HDR)	F			
6.	On mode power demand in High Dynamic Range (HDR), if implemented	99,0	W		
7.	Off mode, power demand, if applicable	n.a.	W		
8.	Standby mode power demand, if applicable	0,3	W		
9.	Networked standby mode power demand, if applicable	2,0	W		
10.	Art des elektronischen Displays	Fernsehgerät			
11.	Seitenverhältnis	16	:	9	
12.	Screen resolution	3 840	x	2 160	Pixels
13.	Bildschirmdiagonale	164,0		cm	
14.	Bildschirmdiagonale	65		Zoll	
15.	Sichtbare Bildschirmfläche	114,8		dm ²	
16.	Verwendete Panel-Technologie	OLED			
17.	Automatische Helligkeitsregelung (ABC) vorhanden	Nein			
18.	Spracherkennungssensor vorhanden	Nein			
19.	Anwesenheitssensor vorhanden	Nein			
20.	Image refresh frequency rate (default)	100		Hz	
21.	Minimum guaranteed availability of software and firmware updates (from the date of end of the placement on the market)	8		Years	
22.	Minimum guaranteed availability of spare parts (from the date of end of the placement on the market)	7		Years	
23.	Minimum guaranteed product support	7		Years	
	Minimum duration of the general guarantee offered by the supplier	3		Years	
24.	Art der Stromversorgung (Netzteil)	Intern			
25.	External power supply (non standardized and included in the product box)				
	i.	-			

	<i>ii.</i>	Eingangsspannung	-	V
	<i>iii.</i>	Ausgangsspannung	-	V
26.	External standardised power supply (or suitable one if not included in the product box)			
	<i>i.</i>	-		
	<i>ii.</i>	Benötigte Ausgangsspannung	-	V
	<i>iii.</i>	Required delivered current (minimum)	-	A
	<i>iv.</i>	Benötigte Stromfrequenz	-	Hz



Philips OLED
4K UHD OLED
Android TV

P5 Perfect Picture Engine mit KI

Dolby Atmos-Sound
Fernseher mit 4-seitigem
Ambilight
164 cm (65") Android TV



65OLED856

Einzigartiges Erlebnis. Einfach wunderschön.

4K UHD OLED Android TV

Das atemberaubend realistische Bild auf diesem erstklassigen OLED TV sorgt zusammen mit dem beeindruckenden 4-seitigen Ambilight für ein aufregendes Kinoerlebnis. Egal, was Sie ansehen oder spielen, Sie erleben die Action auf dem Bildschirm direkt in Ihrem Wohnzimmer.

Für Faszination entwickelt.

- Lebensechte Bilder. Philips OLED TV.
- Vielseitiges Erlebnis. 4-seitiges Ambilight.
- Hochwertiges Design. Vom Standfuß bis zur Fernbedienung.

Flüssige Bewegungen. Realistische Farben. Unglaubliche Tiefe.

- Jedes Bild – einfach echt. P5 Engine mit KI.
- Klang und Bild wie im Kino. Dolby Vision und Dolby Atmos
- Lebendiges HDR-Bild. Philips 4K UHD LED Android TV.
- Ideal für Gaming. Extrem geringe Latenz bei jeder Konsole

Inhalte auf Abruf.

- Einfach clever. Android TV.
- Sprachsteuerung. Google Assistant. Kompatibel mit Alexa.
- Multiroom-Audio. DTS Play-Fi

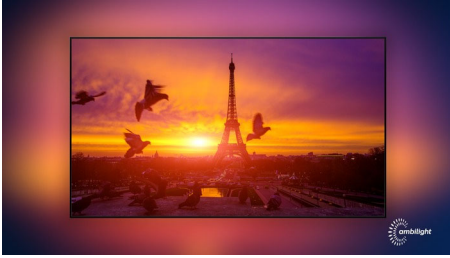
PHILIPS

4K UHD OLED Android TV

P5 Perfect Picture Engine mit KI Dolby Atmos-Sound, Fernseher mit 4-seitigem Ambilight, 164 cm (65") Android TV

Besonderheiten

4-seitiges Ambilight



Mit dem 4-seitigem Ambilight von Philips fühlt sich jeder Moment echt an. Intelligente LEDs, die den Fernseher umranden, reagieren auf die Handlungen auf dem Bildschirm und leuchten so eindrucksvoll, dass es Sie fesselt. Erleben Sie es nur einmal und Sie erfahren, warum Sie keinen Fernseher mehr ohne Ambilight möchten.

P5 Engine mit KI.

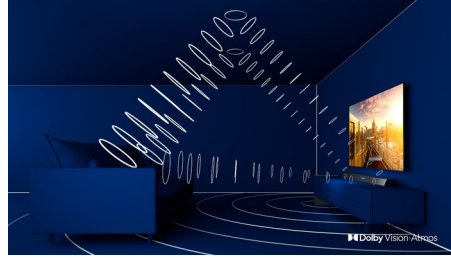
Die Philips P5 Engine mit KI ermöglicht ein Bild, das so echt wirkt, als wären Sie mitten im Geschehen. Ein Deep Learning KI-Algorithmus verarbeitet Bilder ähnlich wie das menschliche Gehirn. Unabhängig davon, was Sie sich ansehen, Sie erhalten lebensechte Details und Kontraste, satte Farben und fließende Bewegungen.

Philips OLED TV



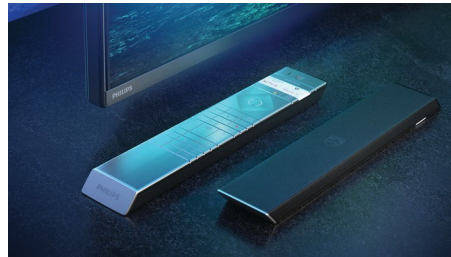
Mit einem Philips OLED TV können Sie durch einen größeren Betrachtungswinkel ein einzigartig realistisches Bild genießen. Schwarztöne sind tiefer. Farben sind lebendiger. Details in Schatten und Lichtern werden präzise wiedergegeben. Alle gängigen HDR-Formate werden unterstützt. So spüren Sie gänzlich jede Szene.

Dolby Vision + Dolby Atmos



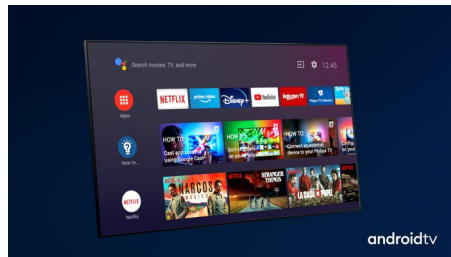
Die Unterstützung von erstklassigem Dolby-Klang und Dolby-Videoformaten bedeutet, dass die HDR-Inhalte, die Sie sich ansehen, großartig klingen und aussehen. Genießen Sie ein Bild genau wie vom Regisseur gewollt und erleben Sie einen raumfüllenden klaren und tiefen Sound.

Erstklassige Materialien



Jeder Zentimeter dieses Fernsehers sieht hochwertig aus und fühlt sich hochwertig an – vom ultradünnen Rahmen aus Metall bis zur Fernbedienung mit weichem, strukturierten Leder auf der Rückseite und hinterleuchteten Tasten, bei der erstklassige Haptik auf praktische Bedienung trifft.

Einfach clever. Android TV



Ihr Philips Android TV liefert Ihnen Ihre gewünschten Inhalte, wann Sie es möchten. Sie

65OLED856/12

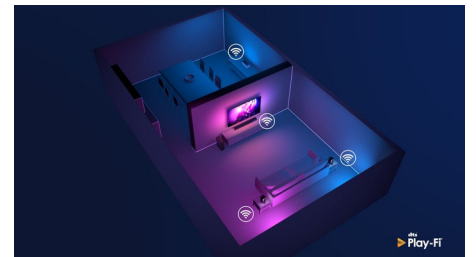
können den Startbildschirm mit Ihren Lieblingsapps so anpassen, dass Sie ganz einfach mit dem Streamen von Filmen und Serien, die Sie lieben, beginnen können. Oder machen Sie dort weiter, wo Sie aufgehört haben.

HDMI 2.1 VRR und geringe Latenz



Ihr Philips Fernseher verfügt über die neueste HDMI 2.1-Konnektivität und wechselt automatisch in eine Einstellung mit extrem geringer Latenz, wenn Sie ein Spiel auf Ihrer Konsole starten. VRR und FreeSync werden für flüssiges, schnelles Gaming unterstützt. Der Ambilight-Spielmodus überträgt den Nervenkitzel direkt in den Raum.

Kompatibel mit DTS Play-Fi



Mit DTS Play-Fi auf Ihrem Philips Fernseher können Sie in jedem Raum eine Verbindung zu kompatiblen Lautsprechern herstellen. Sie haben kabellose Lautsprecher in der Küche? Hören Sie den Film, während Sie einen Snack zubereiten, oder bleiben Sie mit den Sportkommentaren auf dem Laufenden, während Sie Getränke für alle holen.



4K UHD OLED Android TV

P5 Perfect Picture Engine mit KI Dolby Atmos-Sound, Fernseher mit 4-seitigem Ambilight, 164 cm (65") Android TV

Daten

Ambilight

- Ambilight-Version: 4-seitig
- Ambilight-Funktionen: Integriertes Ambilight+Hue, Ambilight Musik, Spielmodus, Anpassung an die Wandfarbe, Lounge-Modus, AmbiWakeUp, AmbiSleep, Kabellose Philips Lautsprecher für Zuhause

Bild/Anzeige

- Anzeige: 4K Ultra HD OLED
- Bildschirmgröße diagonal: 65 Zoll / 164 cm
- Auflösung des Displays: 3.840 x 2.160
- Bildformat: 16:9
- Pixel-Engine: P5 Perfect Picture Engine mit KI
- Bildoptimierung: Ultra Resolution, Wide Color Gamut 99% DCI/P3, Dolby Vision, HDR10+, Perfect Natural Motion, KI-Bildqualitätsmodus, CalMAN-fähig, ISF-Farbmanagement, Micro Dimming Perfect

Unterstützte Display-Auflösung

- Computereingänge auf allen HDMI: Unterstützt HDR, HDR10+/HLG, Unterstützt HDR, HDR10/HLG, Bis zu 4K UHD 3.840 x 2.160 bei 120 Hz
- Videoeingänge auf allen HDMI: HDR10+/HLG (Hybrid Log Gamma), HDR10+/Dolby Vision, Bis zu 4K UHD 3.840 x 2.160 bei 120 Hz

Android TV

- Betriebssystem: Android TV™ 10 (Q)
- Vorinstallierte Apps: Google Play Movies*, Google Play Music*, Google-Suche, YouTube, Amazon Instant Video, BBC iPlayer, Netflix, Amazon Prime Video, Disney+, Fitness App, Spotify
- Speicherkapazität (Flash): 16 GB*

Smart TV-Funktionen

- Interactive TV: HbbTV
- Sendung: Pause TV, USB-Aufnahme*
- Einfache Installation: Automatisches Erkennen von Philips Geräten, Netzwerkinstallationsassistent, Einstellungsassistent, Geräte-Verbindungsassistent
- Einfache Bedienung: Benutzerfreundliche Smart-Menü-Taste, On-Screen-Benutzerhandbuch
- Upgradefähige Firmware: Assistent für autom. Firmware-Akt., Firmware-Upgrade über USB, Online-Aktualisierung der Firmware
- Bildschirmformat-Anpassung: Einfach – Bildschirm ausfüllen, Vollbild, Erweitert – Verschieben, Zoom, Stretch, Breitbild
- Fernbedienung: mit Sprachsteuerung, Mit Tastenbeleuchtung, mit Muirhead-Leder
- Benutzerinteraktion: SimplyShare
- Sprachassistent*: Mit Google Assistant, Fernbedienung mit Mikrofon, Kompatibel mit Alexa

Verarbeitung

- Verarbeitungsleistung: Quad Core

Tuner/Empfang/Übertragung

- HEVC-Unterstützung
- Digitales Fernsehen: DVB-T/T2/T2-HD/C/S/2

- MPEG-Unterstützung: MPEG2, MPEG4
- Videowiedergabe: PAL, Secam
- TV-Programmführer*: 8-Tage-EPG
- Signalstärkenanzeige
- Videotext: 1.000 Seiten Hypertext

Anschlüsse

- Anzahl HDMI-Anschlüsse: 4
- Anzahl der USB-Anschlüsse: 3
- Kabellose Verbindungen: WLAN 802.11ac, 2 x 2 Dualband, Bluetooth 5.0
- Weitere Anschlüsse: Common Interface Plus (CI+), Digitaler Audio-Ausgang (optisch), Ethernet-LAN RJ-45, Kopfhörerausgang, Satellitenanschluss, Service-Anschluss
- HDMI-Funktionen: 4K, Audio-Rückkanal
- EasyLink (HDMI-CEC): Weiterleitung der Fernbedienungssignale, System-Audiosteuerung, System Standby-Modus, System-Start
- HDCP 2.3: Ja, auf allen HDMI
- HDMI ARC: Ja, für alle Anschlüsse
- HDMI eARC: Ja, auf HDMI2
- HDMI VRR: FreeSync Premium Pro, Ja, bei allen HDMI-Anschlüssen

Multimedia-Anwendungen

- Videowiedergabeformate: Dateien: AVI, MKV, H264/MPEG-4 (AVC), MPEG-1, MPEG-2, MPEG-4, VP9, HEVC (H.265), AV1
- Unterstützte Untertitelformate: .SRT, .SUB, .TXT, .SMI
- Musikwiedergabeformate: AAC, MP3, WAV, WMA (v2 bis v9.2), WMA-PRO (v9 und v10)
- Bildwiedergabeformate: JPEG, BMP, GIF, PNG, 360-Grad-Fotos, HEIF

Power

- Netzstrom: AC: 220 bis 240 V, 50/60 Hz
- Standby-Stromverbrauch: < 0,3 W
- Stromverbrauch (ausgeschaltet): N/V
- Umgebungstemperatur: 5 °C bis 35 °C
- Energiesparfunktionen: Sleep-Timer, Lichtsensor, Bildabschaltung (bei Radiobetrieb), Eco-Modus

EU-Energiekarte

- EPREL-Registrierungsnr.: 667399
- Bildschirmgröße diagonal (Zoll): 65
- Bildschirmgröße diagonal (cm): 164
- Energieklasse für SDR: F
- Leistungsbedarf im eingeschalteten Modus für SDR: 135 kWh/1.000 h
- Energieklasse für HDR: G
- Leistungsbedarf im eingeschalteten Modus für HDR: 99 kWh/1.000 h
- Vernetzter Standby-Modus: < 2,0 W
- Stromverbrauch (ausgeschaltet): n. v.
- Verwendete Panel-Technologie: OLED

Ton

- Audio: Ausgangsleistung: 50 Watt (RMS), 2.1 Kanal
- Codec: AC-4, Dolby Atmos, DTS-HD (M6), Dolby Digital MS12 V2.5

65OLED856/12

- Lautsprecherkonfiguration: 2 x 10 W Lautsprecher für mittlere bis hohe Frequenzen, 30 W Subwoofer
- Verbesserung der Soundqualität: KI-Sound, Clear Dialogue, Dolby Atmos, Dolby-Bassverstärkung, Dolby-Lautstärkerregler, NIGHT MODE (Nachtbetrieb), KI-Equalizer, DTS Play-Fi, Personalisierung des Mimi-Sounds

Abmessungen

- VESA-kompatible Wandhalterung: 300 x 300 mm
- Abmessungen Box (B x H x T): 1.660,0 x 995,0 x 170,0 mm
- Produktgewicht: 24,3 kg
- Produktgewicht (inkl. Standfuß): 28,1 kg
- Abmessungen Gerät (B x H x T): 1448,7 x 829,5 x 68,0 mm
- Abmessungen Gerät inkl. Fuß (B x H x T): 1448,7 x 896,9 x 291,8 mm
- Abmessungen Untergestell (B x H x T): 800,0 x 70,0 x 291,8 mm
- Gewicht (inkl. Verpackung): 32,5 kg

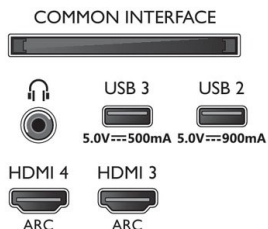
Design

- Farben des Fernsehers: Mattgrauer Rahmen
- Design des Standfußes: Keilförmiger Standfuß aus dunklem, verchromtem Metall

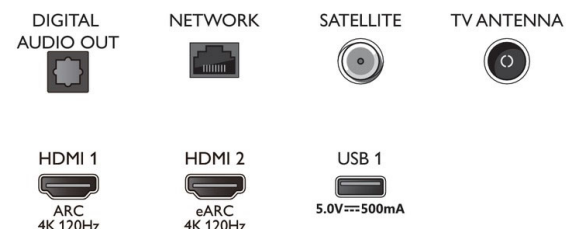


Connections

Side



Bottom



Ausstellungsdatum
2021-07-29

Version: 5.4.1

12 NC: 8670 001 75019
EAN: 87 18863 02902 2

© 2021 Koninklijke Philips N.V.
Alle Rechte vorbehalten.

Technische Daten können ohne vorherige Ankündigung geändert werden. Die Marken sind Eigentum von Koninklijke Philips N.V. oder der jeweiligen Firmen.

www.philips.com

- ** Speichergröße (Flash): 16 GB, der tatsächlich verfügbare Speicherplatz kann abweichen (abhängig z. B. von (vor-)installierten Apps, installiertem Betriebssystem usw.)
- * EPG und der darin angezeigte Sendezeitraum (bis zu 8 Tage) ist vom Land und Anbieter abhängig.
- * Android-App-Angebote variieren je nach Land. Weitere Informationen finden Sie in Ihrem lokalen Google Play Store.
- * Der Fernseher unterstützt DVB-T-Empfang für Free-to-Air-Übertragungen. Bestimmte DVB-T-Betreiber werden möglicherweise nicht unterstützt. Eine aktuelle Liste dieser Betreiber finden Sie in den FAQs auf der Philips Support-Website. Bei einigen Betreibern sind Conditional Access und ein Abonnement erforderlich. Weitere Informationen erhalten Sie von Ihrem Betreiber.
- * Die Philips TV Remote App und ihre Funktionen können je nach Fernsehmodell, Anbieter und Land sowie je nach mobilem Gerät und Betriebssystem abweichen. Weitere Informationen finden Sie unter www.philips.com/TVRemoteapp.
- * Das Angebot für Smart TV-Apps variiert je nach Modell und Land. Weitere Informationen finden Sie unter www.philips.com/smarttv.
- * USB-Aufnahme nur für digitale Sender. Aufnahmen können durch Kopierschutz (CI+) eingeschränkt sein. Es können länder- und senderspezifische Einschränkungen gelten.
- * Einige Komponenten dieses Fernsehers, bei denen technologisch keine Alternative besteht, enthalten Blei. Dies entspricht der geltenden Ausnahmeregelung der RoHS-Richtlinie.
- * Amazon, Alexa und alle zugehörigen Logos sind Marken oder eingetragene Marken von Amazon.com, Inc. oder seinen Tochterunternehmen. Amazon Alexa ist in ausgewählten Sprachen und Ländern verfügbar.
- * Amazon Prime ist in ausgewählten Sprachen und Ländern verfügbar.
- * Disney+ Abonnement erforderlich. Vorbehaltlich der Bedingungen unter <https://www.disneyplus.com> (c) 2020 Disney und seiner verbundenen Unternehmen. Disney+ ist in ausgewählten Sprachen und Ländern verfügbar.
- * Google Assistant ist auf Philips Android TVs mit Android O (8) oder einer höheren Betriebssystemversion verfügbar. Google Assistant ist in ausgewählten Sprachen und Ländern verfügbar.
- * Netflix-Abonnement erforderlich. Unterliegt den Bedingungen auf <https://www.netflix.com>
- * Rakuten TV ist in ausgewählten Sprachen und Ländern verfügbar.
- * Cloud-Gaming-Angebote sind abhängig vom Spieleanbieter.