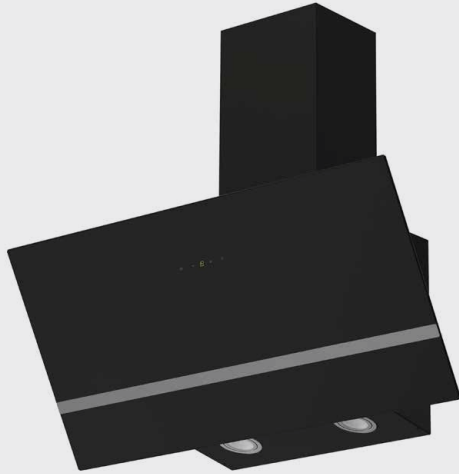


Brand name <i>Warenzeichen</i>	RESPEKTA®		
Type / Model <i>Typ / Modell</i>	CH 24080 SM CH 24080 WM		
Annual Energy Consumption <i>Jährliche Energieverbrauch</i>	AEC hood	42.4	kWh
Energy Efficiency Class <i>Energieeffizienzklasse</i>	D - A+++	A	
Fluid dynamic efficiency <i>Fluiddynamische Effizienz</i>	FDE hood	29.0	
Fluid dynamic efficiency class <i>Fluiddynamische Effizienzklasse</i>	G - A+++	A	
Lighting efficiency <i>Beleuchtungseffizienz</i>	LE hood	24.0	lux/W
Lighting Efficiency Class <i>Beleuchtungseffizienzklasse</i>	G - A+++	B	
Grease Filtering Efficiency <i>Fettabscheidegrad</i>	GFE hood	67.2	%
Grease Filtering Efficiency class <i>Effizienzklasse des Fettabscheidegrads</i>	G - A+++	D	
Minimum air flow in normal operation <i>Luftstrom bei min. Geschwindigkeit im Normalbetrieb</i>	m3/h	362.9	m3/h
Maximum air flow in normal operation <i>Luftstrom bei max. Geschwindigkeit im Normalbetrieb</i>	m3/h	567.9	m3/h
Air flow during operation on the intensive/ boost setting <i>Luftstrom im Betrieb auf der Intensiv- oder Schnelllaufstufe</i>	m3/h	/	m3/h
A- weighted airborne noise emissions in normal operation at minimum speed <i>A-bewertete Luftschallemission im Normalbetrieb bei min. Geschwindigkeit</i>	dB	52.0	dB (A) re 1pW
A- weighted airborne noise emissions in normal operation maximum speed <i>A-bewertete Luftschallemission im Normalbetrieb bei max. Geschwindigkeit</i>	dB	63.0	dB (A) re 1pW
A- weighted airborne noise emission in the intensive or boost speed <i>A-bewertete Luftschallemission in der Intensiv- oder Schnelllaufstufe</i>	dB	/	dB (A) re 1pW
Power consumption in off mode <i>Leistungsaufnahme im Aus-Zustand</i>	Po	0.48	W
Power consumption in standby mode <i>Leistungsaufnahme im Bereitschaftsmodus</i>	Ps	/	W

Additional Product Information compliant to commission regulation (EU) Nr. 66/2014

Zusätzliche Produktinformationen gemäß Kommissionsverordnung (EU) Nr. 66/2014

Time increase factor <i>Zeitverlängerungsfaktor</i>	f	1.0	
Energy efficiency index <i>Energieeffizienzindex</i>	EEL hood	54.9	
Measured air flow rate at best efficiency point <i>Gemessener Luftvolumenstrom im Bestpunkt</i>	Q BEP	334.2	m3 /h
Measured air pressure at the best efficiency point <i>Gemessener Luftdruck im Bestpunkt</i>	P BEP	340.0	Pa
Maximum air flow <i>Maximaler Luftstrom</i>	Q max	567.9	m3 /h
Measured electric power input at best efficiency point <i>Gemessene elektr. Eingangsleistung im Bestpunkt</i>	W BEP	109.0	W
Nominal power of the lighting system <i>Nennleistung des Beleuchtungssystems</i>	WL	3.6	W
Average illumination of the lighting system on the cooking surface <i>Durchschnittl. Beleuchtungsstärke des Beleuchtungssystems auf der Kochoberfläche</i>	E middle	86.0	lux
<i>Bezeichnung der bei der Überprüfung der Übereinstimmung mit den vorstehenden Anforderungen angewandten Mess- und Berechnungsmethoden oder Bezugnahme darauf: EN61591, EN60704-2-13, EN50564</i>			

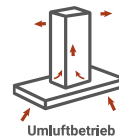
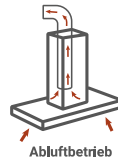
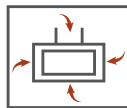
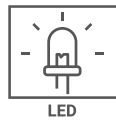


Hera Design-Schräghaube

CH 24080 SM

- + Energieeffizienzklasse A
- + Metallgehäuse mit Glasschirm
- + Breite: 80 cm
- + 5 Minuten NachlaufTIMER
- + 3 Leistungsstufen mit Touch Control
- + LED-Beleuchtung
- + Abluft- und Umluftbetrieb möglich

A



TECHNISCHE ANGABEN

Jährlicher Energieverbrauch (AEHood)	43,2 kWh
Energieeffizienzklasse	A
Fluiddynamische Effizienz (FDEhood)	28,4
Fluiddynamische Effizienzklasse	A
Beleuchtungseffizienz (LEhood)	28,7 lux/W
Beleuchtungseffizienzklasse	A
Fettabscheidegrad	83,2 %
Fettabscheideeffizienzklasse	C
Luftstrom bei minimaler / maximaler Geschwindigkeit im Normalbetrieb	364,4 m³/h / 572,8 m³/h
A-bewertete Luftschallemission bei minimaler / maximaler Geschwindigkeit im Normalbetrieb	65 dB (A) / 70 dB (A)
Leistungsaufnahme im Aus-Zustand	0,40 W
Leistungsaufnahme in Bereitschaftszustand	-

AUSSTATTUNG - DUNSTABZUGSHAUBE

Steuerung	Touch Control
Nachlauf timer	5 Minuten
Glasschirm	schwarz
Korpus	schwarz
Schacht	schwarz
Geschwindigkeitsstufen	3
Beleuchtung max.	2 x 1,5 W
Rohranschluss (Durchmesser)	150 mm
Spannung / Frequenz	220 – 240 V / 50 Hz
Anschlusswert	203 W

ABMESSUNGEN

Gerätemaße (H x B x T) / Gewicht	74,2 – 109,2 x 79,5 x 38,5 cm / 13,5 kg
Maße mit Verpackung (H x B x T) / Gewicht	44 x 91,5 x 41,5 cm / 16 kg

ARTIKELNUMMER	FARBE	EAN
CH 24080 SM	schwarz	4260683873346

ZUBEHÖR	EAN
Inkl. Metallfettfilter (auswaschbar): 1 x MIZ 0088	4260515332607
Zubehör (nicht enthalten): Aktiv-Kohlefilter MIZ 1000N (2 Stück)	4260515337749