



## Ablaufgarnitur 69403554-33892709

D

Aufbauanleitung  
Ablaufgarnitur

I

Istruzioni d'installazione  
Guarnizione di scarico

GB

Installation Instructions  
Drainage Set

F

Instructions d'installation  
Garniture d'écoulement

D: Nachdruck, auch auszugsweise, nicht gestattet! GB: Reproduction, even in extracts, is not permitted! F: Toute reproduction de ce mode d'emploi même par extraits est interdite ! IT: È vietata la riproduzione, anche parziale. NL: Nadruk, ook slechts gedeeltelijk, niet toegestaan!

Anleitung, Nr.: 2017820049

**WICHTIG, FÜR SPÄTERE BEZUGNAHME DIESES DOKUMENT  
AUFBEWAHREN! SORGFÄLTIG LESEN!**

**Bestimmungsgemäßer Gebrauch**

Dieser Artikel ist nur zum Einsatz im privaten Bereich bestimmt.



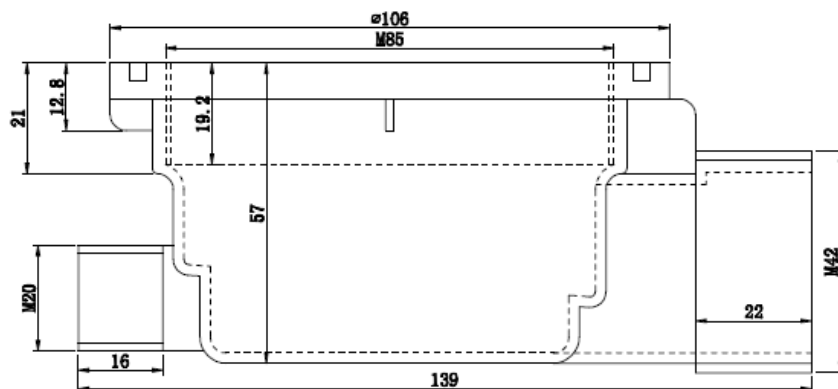
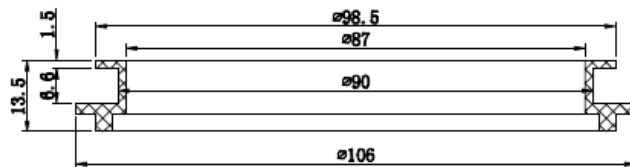
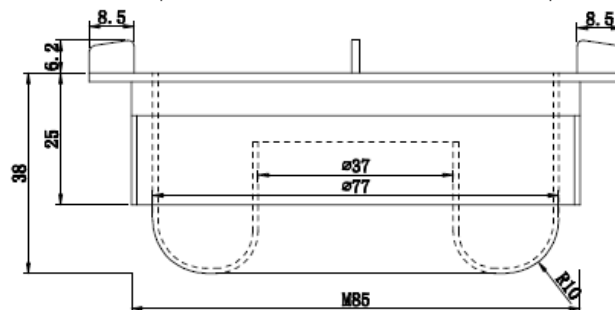
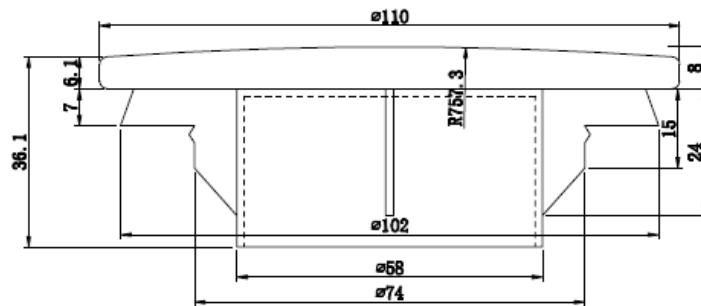
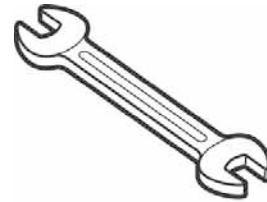
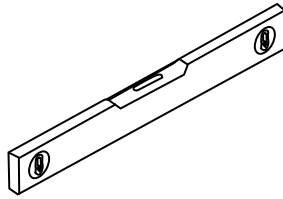
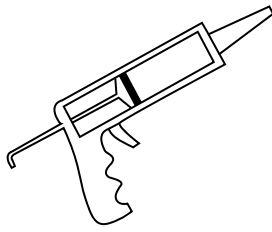
**Sicherheitshinweise**

- Erstickungs- / Verletzungsgefahr! Lassen Sie Kinder nicht mit der Verpackung spielen. Sie könnten an der Folie ersticken oder sich an der Umverpackung verletzen.
- Achten Sie darauf, dass Kinder keine kleinen Teile, wie z. B. Muttern, Abdeckkappen oder Ähnliches in den Mund nehmen. Sie könnten sie verschlucken und daran ersticken.
- Beschädigungsgefahr! Vor der Montage bitte Montageanleitung genauestens durchlesen und Produkt auf evtl. Transportschäden überprüfen. Gehen Sie bei der Montage des Artikels sorgfältig vor.
- Der Artikel darf nur von fachkundigen Personen montiert werden.
- Verletzungsgefahr! Beachten Sie bei der Montage, dass einige Teile scharfe Kanten aufweisen.
- Benutzen Sie die Dusche erst 24 Stunden nach dem Abdichten mit Silikon.
- Bei Ersatzteilbestellung (siehe Teileliste) bitte an den Kundenservice wenden.
- Der Durchmesser der Universal-Ablaufgarnitur beträgt 40 mm.

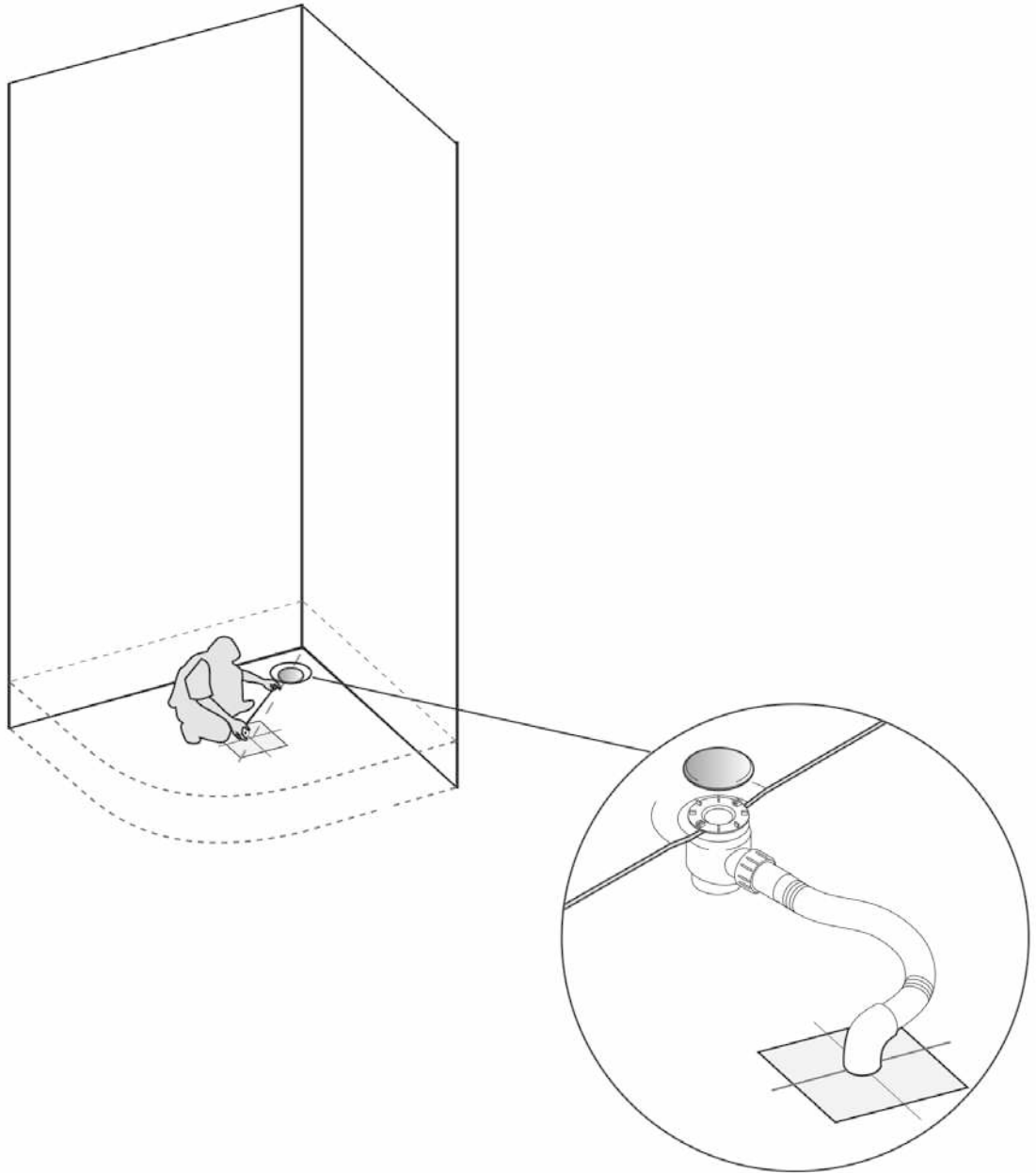
**Pflegehinweise**

Für die Reinigung und Pflege verwenden Sie einen Schwamm oder ein weiches Tuch. Die glatte Oberfläche lässt sich mühelos reinigen. Es genügen umweltschonende und sanfte Haushaltsreiniger. Verwenden Sie keinesfalls aggressive oder Lösemittel enthaltende Reinigungsmittel. Benutzen Sie zur Reinigung auf keinen Fall scharfe Gegenstände, Stahlwolle, Chemikalien oder sandhaltige Scheuermittel. Diese führen zu einer Beschädigung der Oberfläche und zu einem Verlust der Garantie. Leichte Kalkbeläge lassen sich mühelos mit etwas Haushaltessig entfernen.

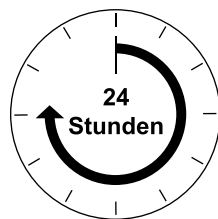
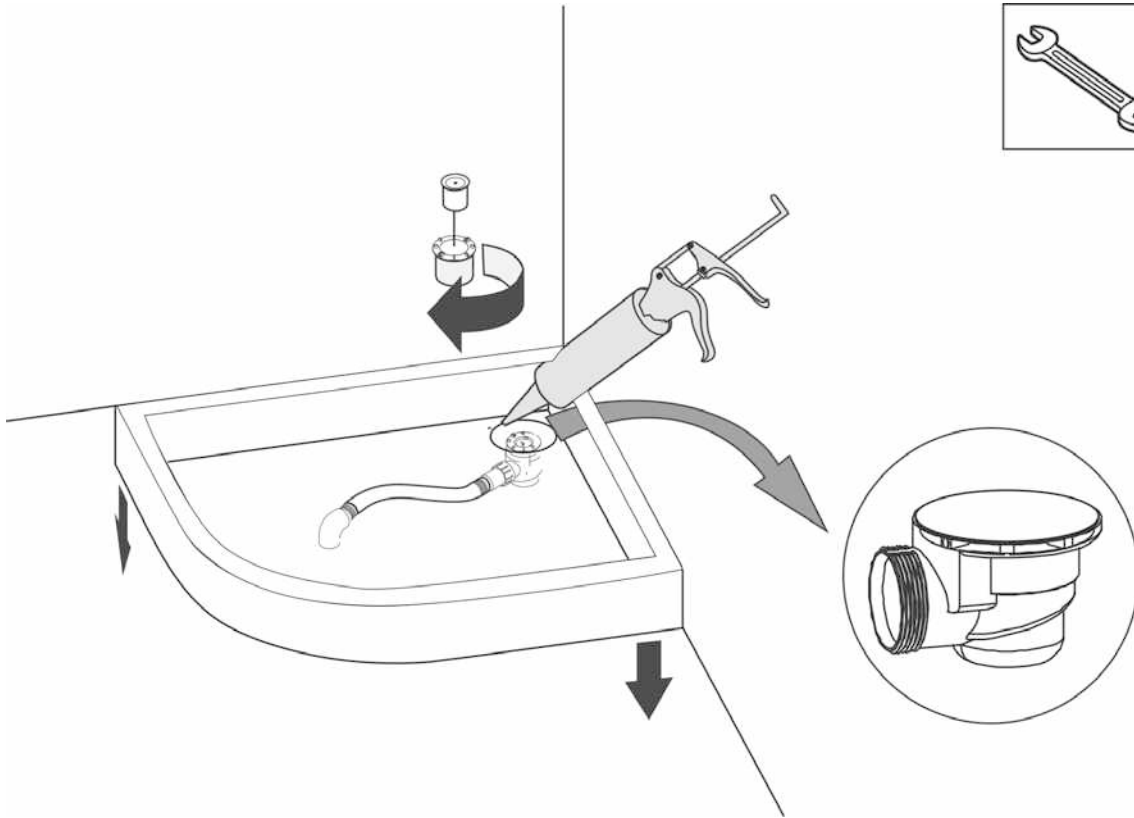
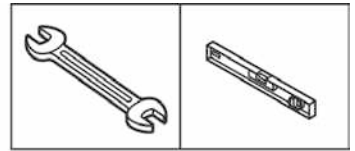
# Benötigte Werkzeuge



# Aufbauschritte



# AufbausCHRitte



Vor der Erstbenutzung das Silikon  
24 Stunden trocknen lassen.

## Entsorgung

Sollte dieser Artikel einmal nicht mehr benutzt werden können, so ist jeder Verbraucher gesetzlich verpflichtet, Altgeräte getrennt vom Hausmüll zu entsorgen und z.B. bei einer Sammelstelle seiner Gemeinde / Stadtteils abzugeben.

## Unser Service

Eine umgehende Fachberatung erhalten Sie von unserem Service-Team:

- **Deutschland:** Telefon 01806-63 06 30, Festnetz 20ct/Anruf, Mobilfunk max. 60 ct/Anruf  
Montag – Freitag 8:00 – 20:00 Uhr, Samstag 8:00-16:00 Uhr
- **Österreich,** Universal: Telefon +43 / 662-448 559, Festnetz je nach Betreiber, Fachberatung  
Heimwerken – Otto: +43 / 316-606 159 Festnetz je nach Betreiber, Fachberatung  
Heimwerken – Quelle: +43 / 662-900 559 Festnetz je nach Betreiber, Fachberatung  
Heimwerken
- **Schweiz,** Quelle: **DE: +41 / 848 85 85 00, FR: +41 / 848 85 85 01, I: +41 / 848 85 85 02**  
**Ackermann: DE: +41 / 848 85 85 11, FR: +41 / 848 85 85 21, I: +41 / 848 85 85 31**
- **Niederlande,** call center 0900-1901 (15ct/Min.)

Um Ihnen schnell helfen zu können, nennen Sie uns bitte:

**Artikelbezeichnung:** Ablaufgarnitur 69403554-33892709  
und die **Artikelnummer** unter der Sie den Artikel bestellt haben (siehe Rechnung).

Imported by baumarkt direkt GmbH & Co KG, Alter Teichweg 25, D-22081 Hamburg



## Drainage Set 69403554-33892709

D

Aufbauanleitung  
Ablaufgarnitur

I

Istruzioni d'installazione  
Guarnizione di scarico

GB

Installation Instrucions  
Drainage Set

F

Instructions d'installation  
Garniture d'écoulement

D: Nachdruck, auch auszugsweise, nicht gestattet! GB: Reproduction, even in extracts, is not permitted! F: Toute reproduction de ce mode d'emploi même par extraits est interdite ! IT: È vietata la riproduzione, anche parziale. NL: Nadruk, ook slechts gedeeltelijk, niet toegestaan!

Instruction No. 2017820049

IMPORTANT: PLEASE KEEP THIS DOCUMENT FOR LATER REFERENCE!  
READ CAREFULLY!

### **Indented use**

This product is intended for use in private spheres only.



### **Safety instructions**

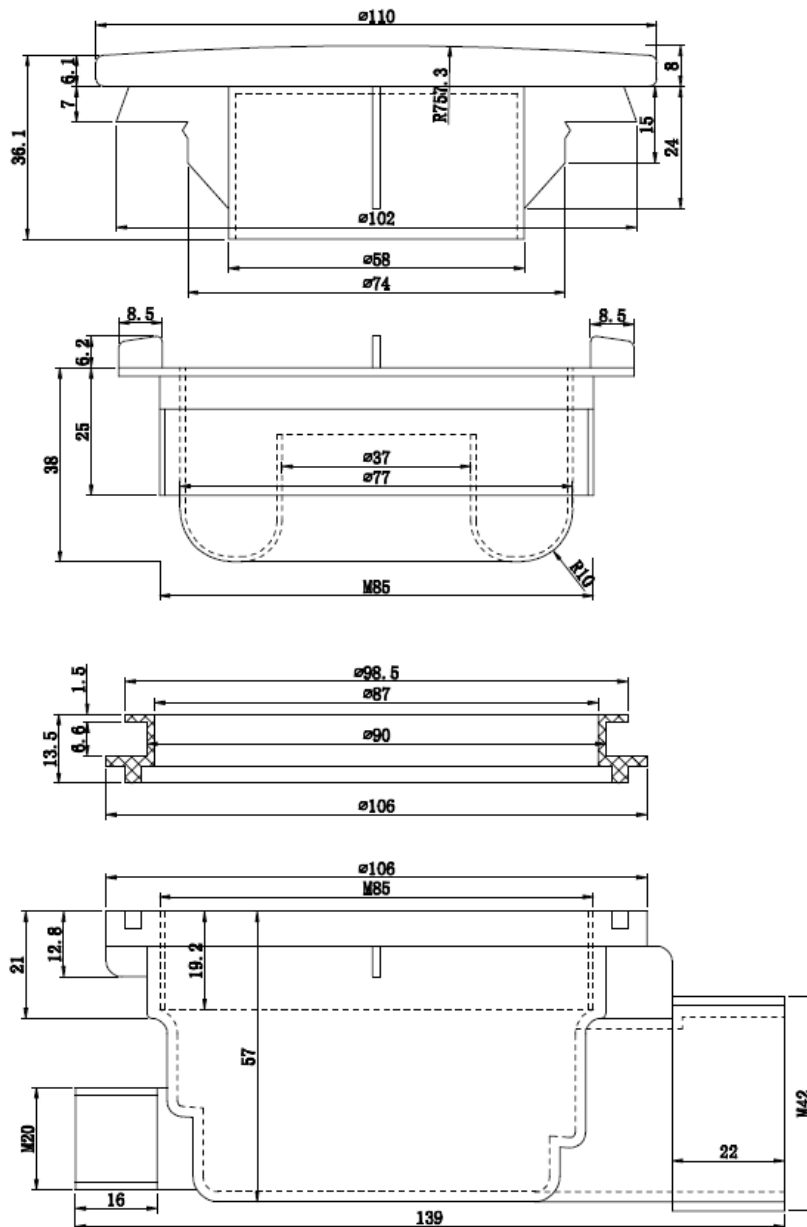
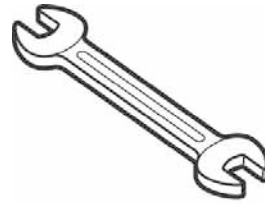
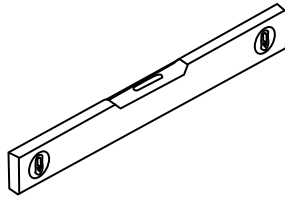
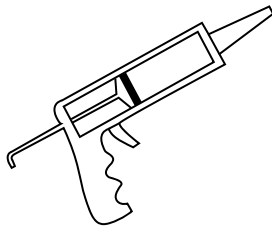
- Choking hazard / danger of injury! Do not let children play with the packaging. They could choke on the wrap or injure themselves with the packaging cover.
- Make sure that children do not take small parts such as nuts, cover caps or the like into their mouths. They could swallow these and choke on them.
- Risk of damage! Please read the assembly instructions very carefully prior to assembling and check the product for possible transportation damage. Be careful during the product's assembly.
- The product must only be installed by competent persons.
- Danger of injury! During the assembly, please consider that some parts have sharp edges.
- Only use shower 24 hours after sealing with silicone.
- To order spare parts (see part's list), please contact the customer service.
- The diameter of the universal drainage set is 40 mm.

### **Maintenance instructions**

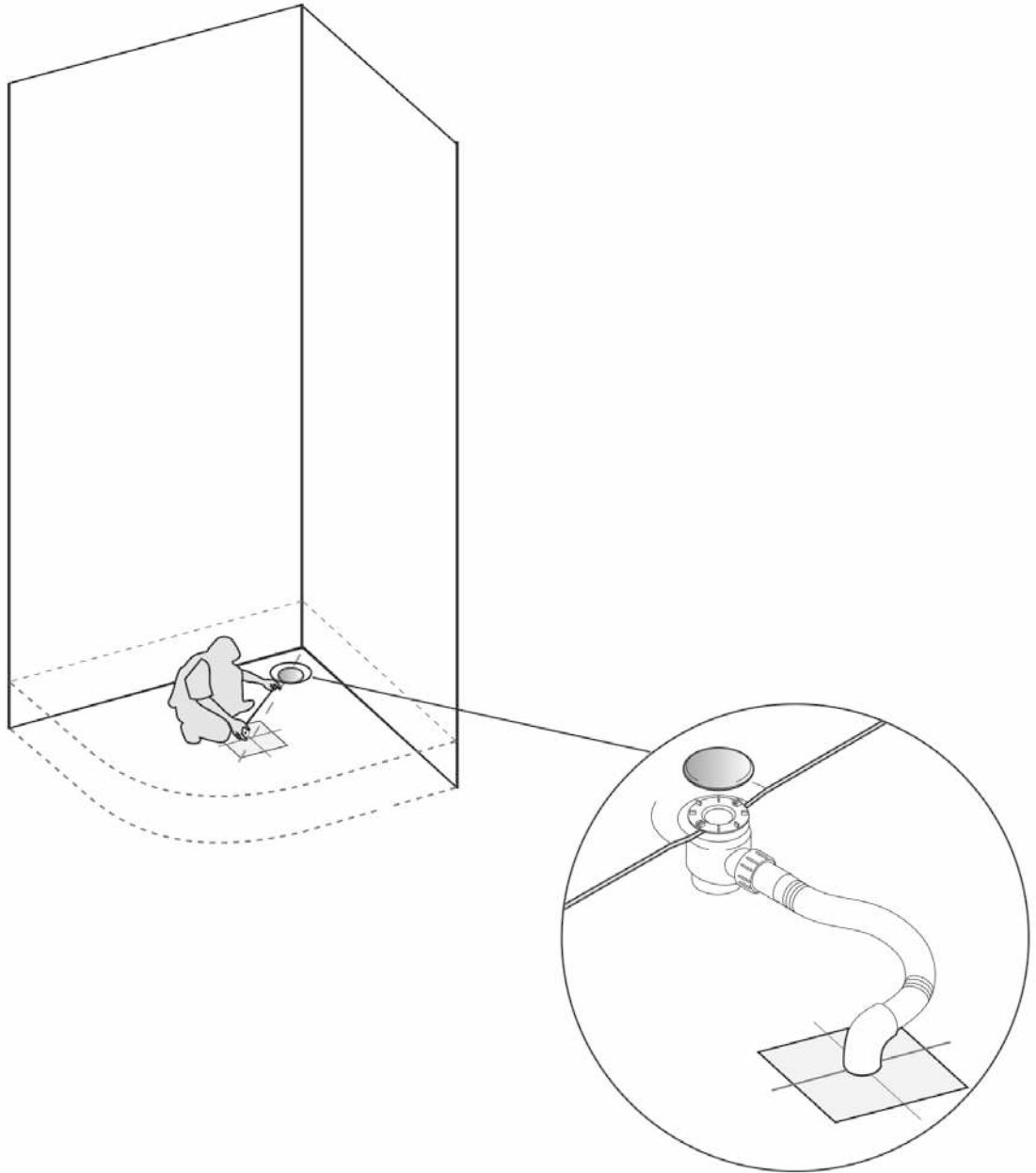
Use a sponge or a soft cloth for cleaning and care. The smooth surface can be cleaned easily. Environmentally friendly and gentle cleaning agents suffice. Do not use aggressive or dissolver-containing cleaning agents by any means. Never use sharp objects, steel wool, chemicals or sandy scouring agents for cleaning. These lead to surface damage and loss of warranty. Slight lime deposits are easily removed with some household vinegar.



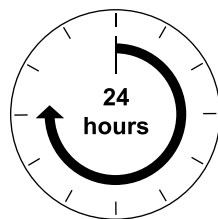
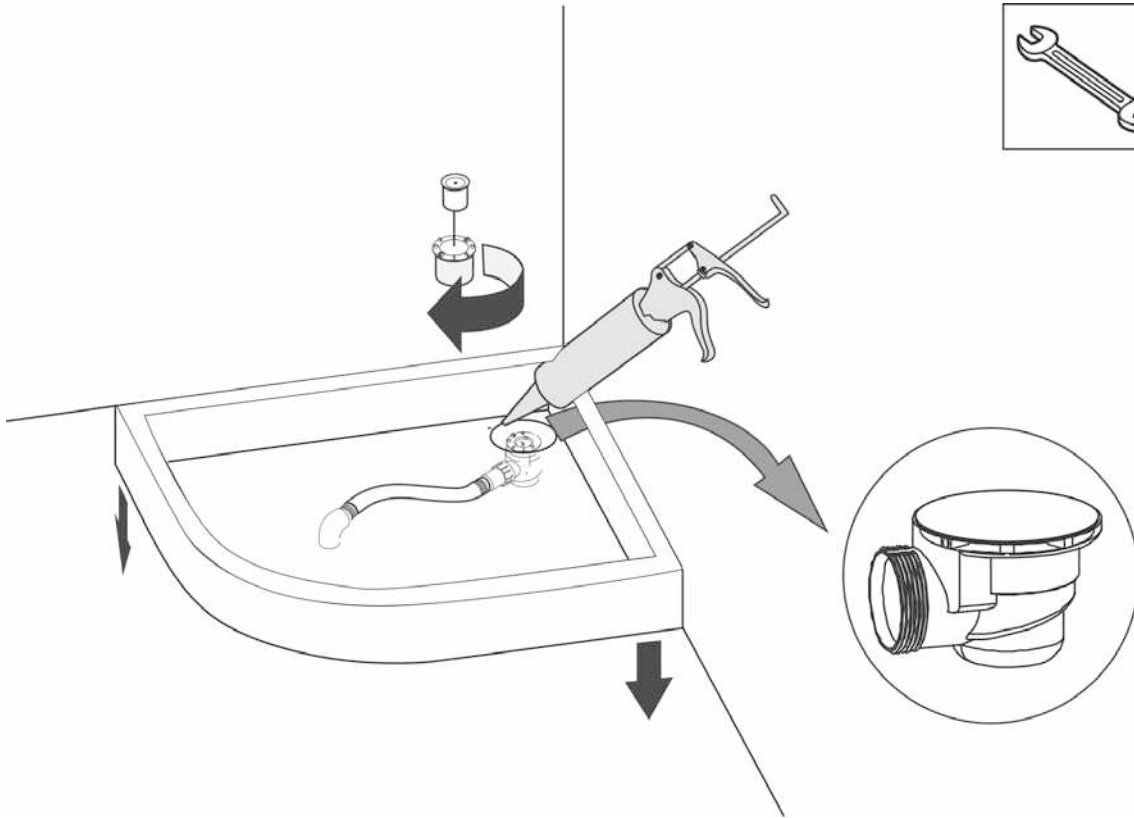
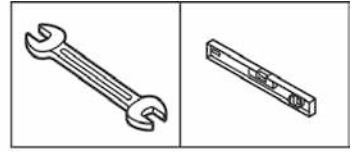
# Tools required



# Installation steps



# Installation steps



Allow 24 hours for silicone to dry before first use.

## Disposal

Should the product no longer be serviceable, every consumer has a statutory obligation to dispose of old appliances separately from domestic waste and dispose of them e.g. at a local authority / district collection point.

## Our service

You will receive prompt professional advice from our service team:

- **Germany:** Telephone 01806-63 06 30, Land line 20ct/call, mobile telephone connection 60ct/call max.  
Monday-Friday 8:00 am - 8:00 pm, Saturday 8:00 am - 4:00 pm
- **Austria, Universal:** Telephone +43 / 662-448 559 landline depending on provider,  
Home improvement expert service - Otto: +43 / 316-606 159 landline depending on provider,  
Home improvement expert service - Quelle: +43 / 662-900 559 landline depending on provider,  
Home improvement expert service
- **Switzerland,** Quelle: DE: +41 / 848 85 85 00, FR: +41 / 848 85 85 01, I: +41 / 848 85 85 02
- **The Netherlands:** call center 0900-1901 (15ct/min.)

In order to assist you more efficiently, please tell us the:

**product designation:** Drainage Set 69403554-33892709  
and **item number** you used to order the item (see invoice).

Imported by baumarkt direkt GmbH & Co KG, Alter Teichweg 25, D-22081 Hamburg



## Garniture d'écoulement 69403554-33892709

D

Aufbauanleitung  
Ablaufgarnitur

I

Istruzioni d'installazione  
Guarnizione di scarico

GB

Installation Instrucions  
Drainage Set

F

Instructions d'installation  
Garniture d'écoulement

D: Nachdruck, auch auszugsweise, nicht gestattet! GB: Reproduction, even in extracts, is not permitted! F: Toute reproduction de ce mode d'emploi même par extraits est interdite ! IT: È vietata la riproduzione, anche parziale. NL: Nadruk, ook slechts gedeeltelijk, niet toegestaan!

Instructions n° : 2017820049

**IMPORTANT, CONSERVER CE DOCUMENT POUR TOUTE RÉFÉRENCE  
ULTÉRIEURE ! À LIRE ATTENTIVEMENT !**

**Utilisation conforme à la destination**

Cet article n'est destiné qu'à un usage de type privé.



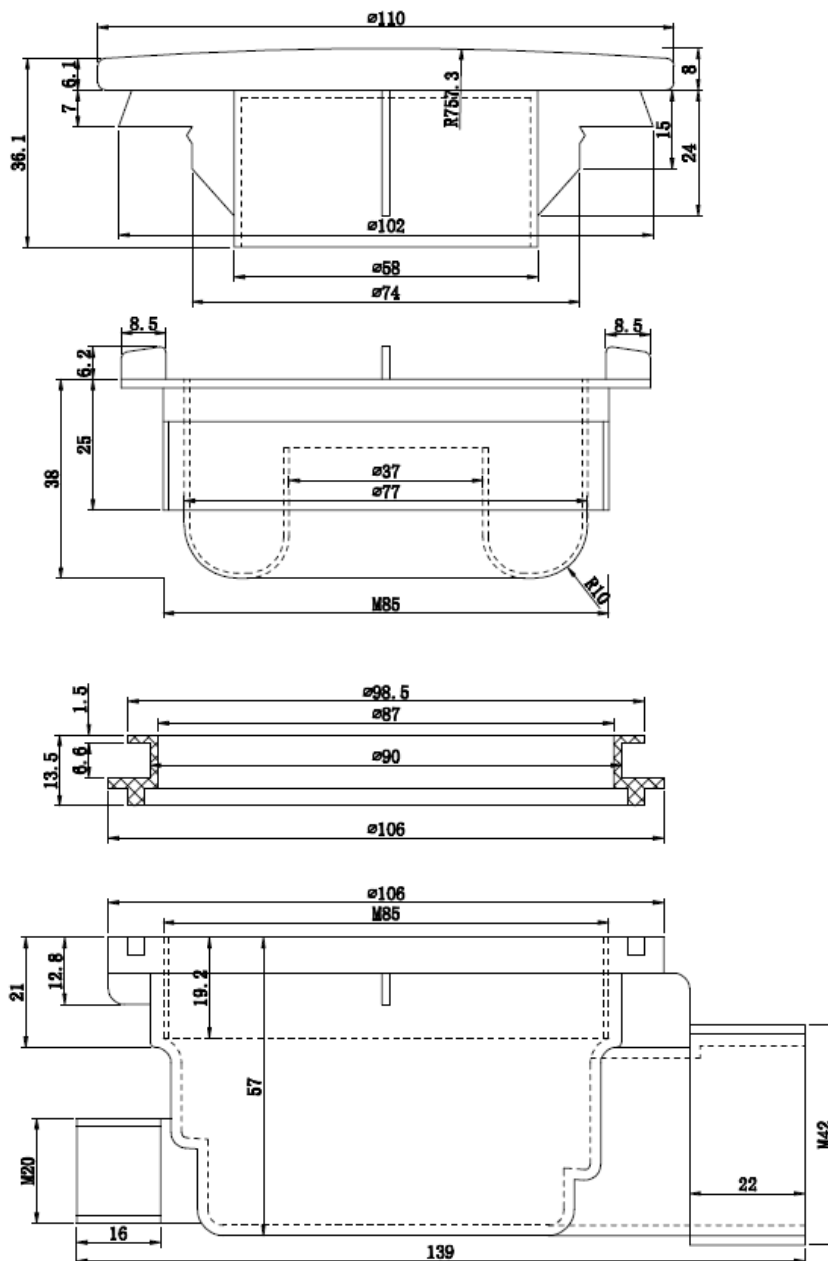
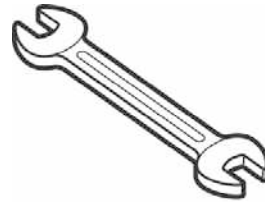
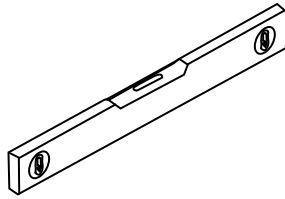
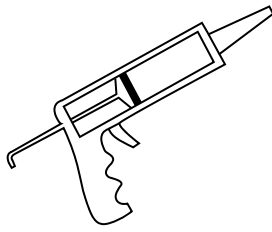
**Avis de sécurité**

- Risque d'étouffement / de blessure ! Ne laissez pas les enfants jouer avec l'emballage car ils pourraient s'étouffer avec le film ou se blesser avec les matériaux d'emballage.
- Veillez à ce que les enfants ne portent pas à la bouche de petits éléments comme les écrous, rondelles de couverture ou autres. Ils pourraient les avaler et s'étouffer avec.
- Risque de dégradations ! Avant le montage, merci de lire très attentivement les instructions de montage et de vérifier que le produit n'a pas été endommagé au cours du transport. Merci de procéder au montage de l'article avec de grandes précautions.
- L'article ne peut être assemblé que par du personnel compétent.
- Risque de blessure ! Lors du montage, prenez en compte le fait que le produit présente plusieurs arêtes vives.
- N'utilisez la douche que 24 heures après l'application de la silicone.
- Merci de contacter le service clientèle pour toute commande de pièces détachées (voir la liste des pièces).
- Le diamètre de la garniture d'écoulement universelle est de 40 mm.

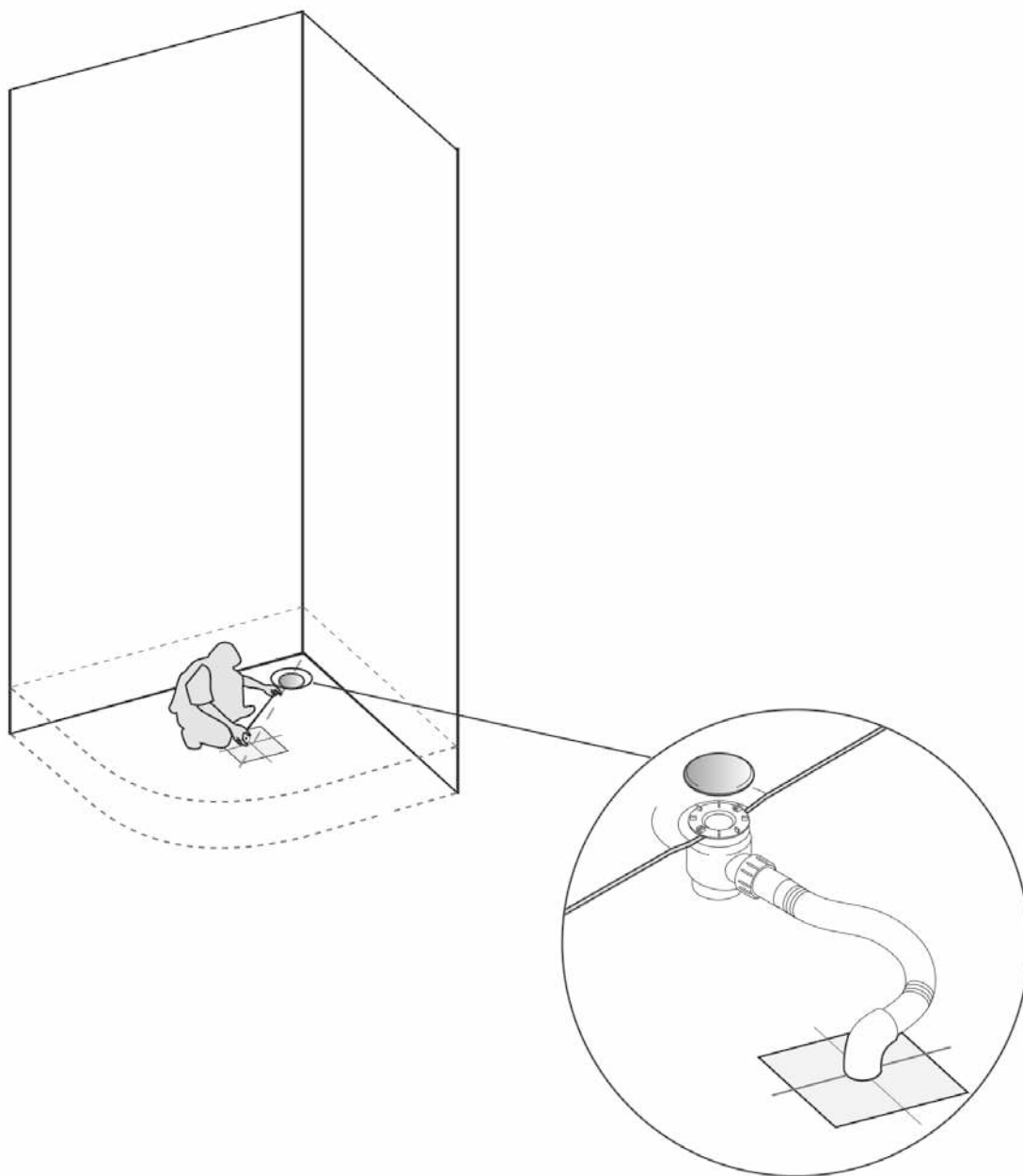
**Instructions d'entretien**

Pour le nettoyage et l'entretien, utilisez une éponge ou un chiffon doux. La surface brillante du receveur se nettoie sans effort, un nettoyant ménager doux et respectueux de l'environnement suffit. N'utilisez jamais de produits de nettoyage agressifs ou contenant des solvants. Pour le nettoyage, n'utilisez jamais d'objets pointus, de laine métallique, de produits chimiques ou de produits à récurer contenant du sable. Ils entraîneront une dégradation de la surface et une privation de la garantie. Les dépôts légers de calcaire peuvent être éliminés sans efforts avec un peu de vinaigre de cuisine.

# Outils nécessaires

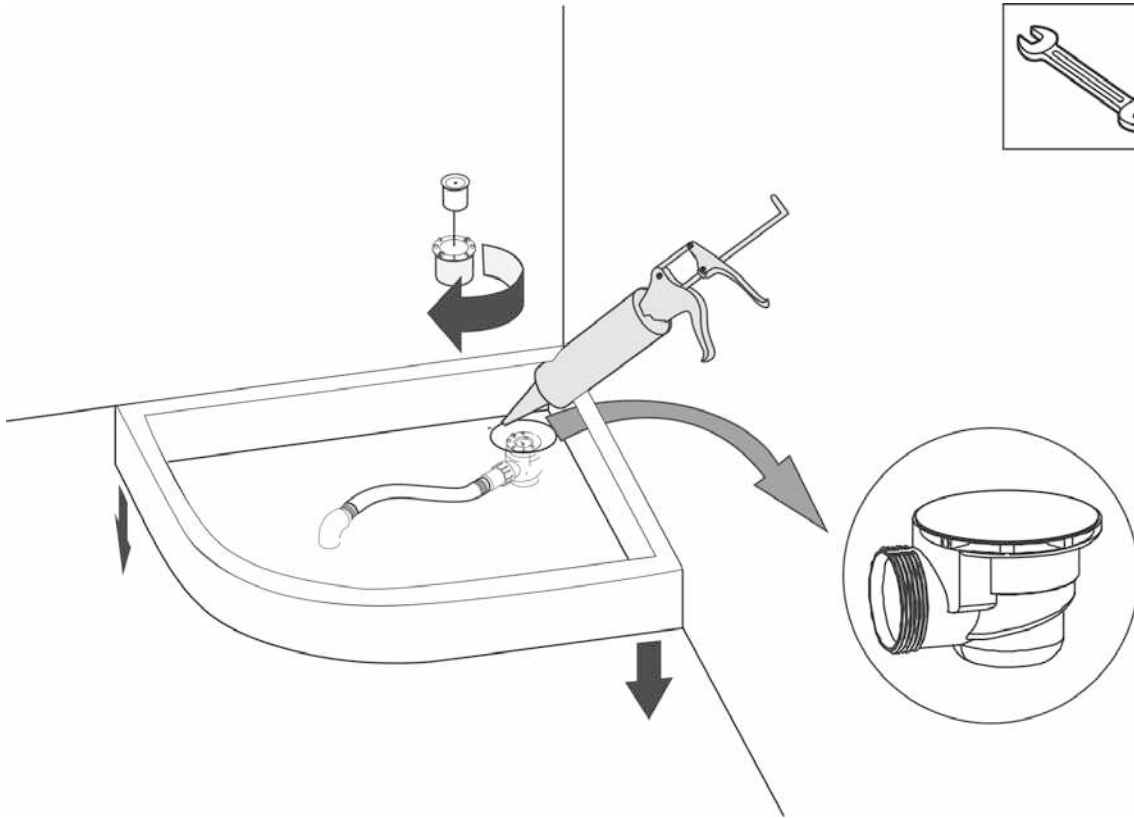
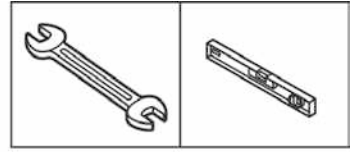


# Étapes de construction





# Étapes de construction



Laisser sécher la silicone 24 heures  
avant la première utilisation.

## Traitement des déchets

Si cet article devient inutilisable, chaque utilisateur est légalement obligé de traiter les vieux appareils ménagers séparément des déchets domestiques, par exemple en les déposants dans un lieu de collecte de sa commune / de son quartier.

## Notre service

Vous pourrez bénéficier immédiatement de conseils techniques en contactant notre équipe de services :

- **Allemagne** : téléphone 01806-63 06 30, depuis un poste fixe 20 c/appel, depuis un mobile max. 60 c/appel, lundi – vendredi 8h-20h, samedi 8h-16h
- **Autriche** : Universal: téléphone +43 / 662-448 559, depuis un poste fixe en fonction de l'opérateur, conseil spécialisé bricolage – Otto: +43 / 316-606 159 depuis un poste fixe en fonction de l'opérateur, conseil spécialisé bricolage – Quelle: +43 / 662-900 559 depuis un poste fixe en fonction de l'opérateur, conseil spécialisé
- **Suisse**, Quelle: **DE : +41 / 848 85 85 00, FR : +41 / 848 85 85 01, I : +41 / 848 85 85 02**  
**Ackermann: DE : +41 / 848 85 85 11, FR : +41 / 848 85 85 21, I : +41 / 848 85 85 31**
- **Pays-Bas** : centre d'appel 0900-1901 (15 c/mn)

Pour nous permettre de vous aider aussi rapidement que possible, merci de préciser :

**Le nom de l'article** : Garniture d'écoulement 69403554-33892709  
et le **numéro d'article** sous lequel vous avez commandé cet article (voir facture).

Importé par baumarkt direkt GmbH & Co KG, Alter Teichweg 25, D-22081 Hamburg



## **Guarnizione di scarico 69403554-33892709**

**D**

**Aufbauanleitung  
Ablaufgarnitur**

**I**

**Istruzioni d'installazione  
Guarnizione di scarico**

**GB**

**Installation Instrucions  
Drainage Set**

**F**

**Instructions d'installation  
Garniture d'écoulement**

**D: Nachdruck, auch auszugsweise, nicht gestattet! GB: Reproduction, even in extracts, is not permitted! F: Toute reproduction de ce mode d'emploi même par extraits est interdite ! IT: È vietata la riproduzione, anche parziale. NL: Nadruk, ook slechts gedeeltelijk, niet toegestaan!**

Istruzioni n° 2017820049

IMPORTANTE, CONSERVARE IL PRESENTE DOCUMENTO PER UN FUTURO RIFERIMENTO!  
LEGGERE CON ATTENZIONE!

### Uso conforme

L'articolo è destinato esclusivamente all'uso privato.



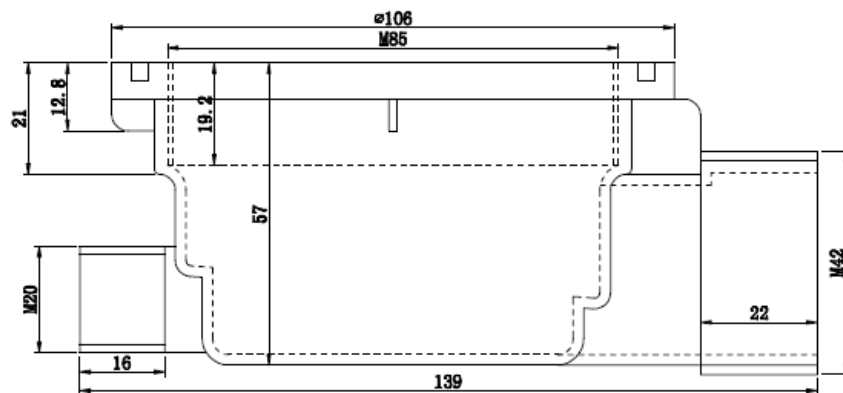
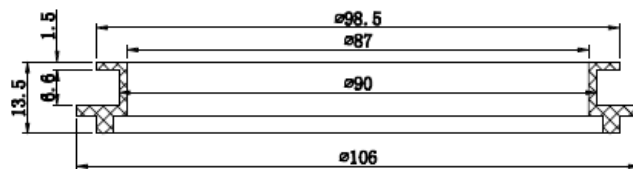
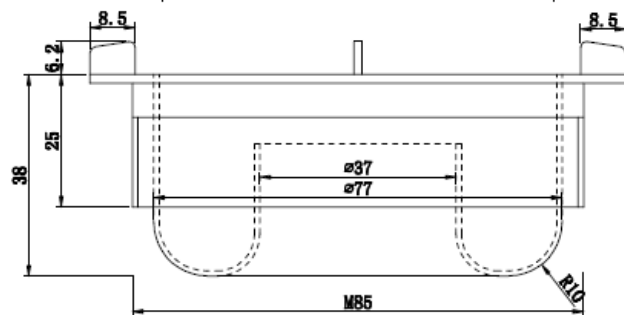
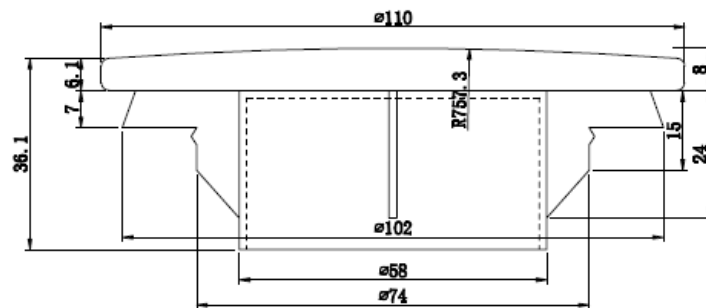
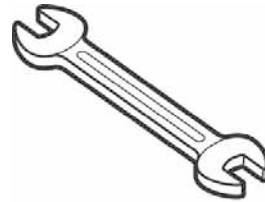
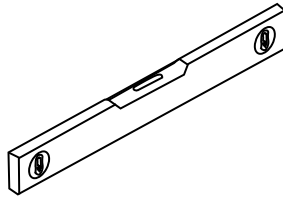
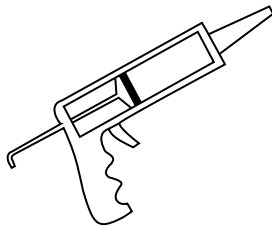
### Avvisi di sicurezza

- Pericolo di soffocamento / lesioni! L'imballaggio non è un giocattolo per bambini. Potrebbero soffocarsi con la pellicola o ferirsi con l'involucro.
- Fare attenzione che i bambini non mettano in bocca piccole parti quali bulloni, tappi ecc. L'ingerimento potrebbe comportare il soffocamento.
- Pericolo di danneggiamento! Prima del montaggio, leggere attentamente le istruzioni di montaggio e accertarsi dell'assenza di danni da trasporto. Installare l'articolo con la massima cura.
- Il montaggio dell'articolo è consentito solo alle persone esperte.
- Pericolo di lesioni! Durante il montaggio, fare attenzione ai bordi taglienti di alcune parti.
- Dopo l'impermeabilizzazione, attendere 24 ore prima dell'utilizzo della doccia con del silicone.
- Per ordinare le parti di ricambio (ved. lista dei ricambi) si prega di rivolgersi al servizio clienti.
- Il diametro della guarnizione universale di scarico è pari a 40 mm.

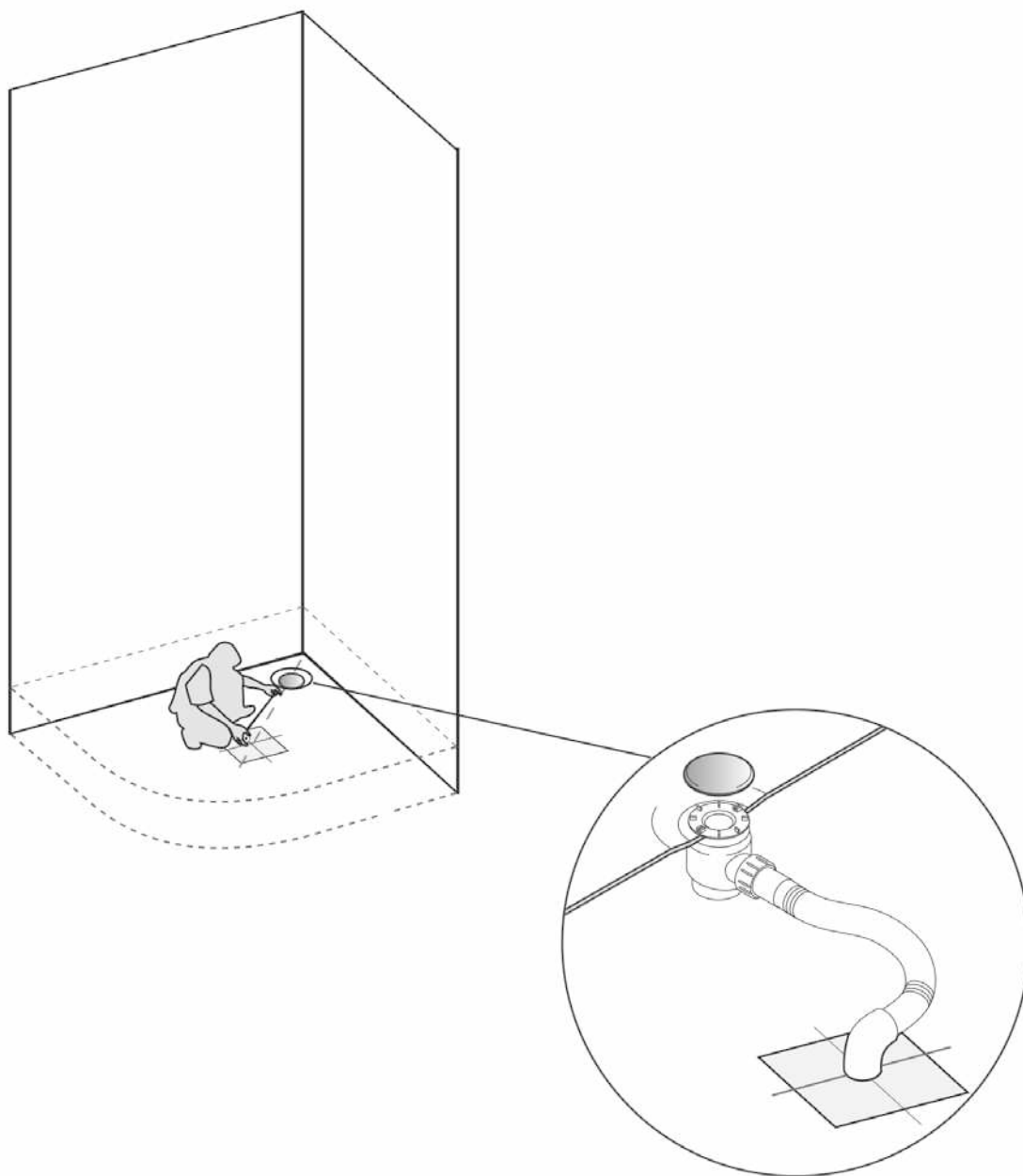
### Avvisi per la pulizia

Per la pulizia si consiglia l'utilizzo di una spugna o di un panno morbido. La superficie liscia si pulisce facilmente. Sono sufficienti i detersivi ecologici e/o delicati. Si sconsiglia l'utilizzo di detersivi aggressivi o contenenti solventi. Non utilizzare oggetti taglienti, lana d'acciaio, agenti chimici o abrasivi contenenti sabbia. Potrebbero danneggiare la superficie e comportare di conseguenza la decadenza della garanzia. Le incrostazioni leggere di calcare si possono rimuovere facilmente con dell'aceto.

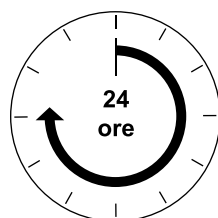
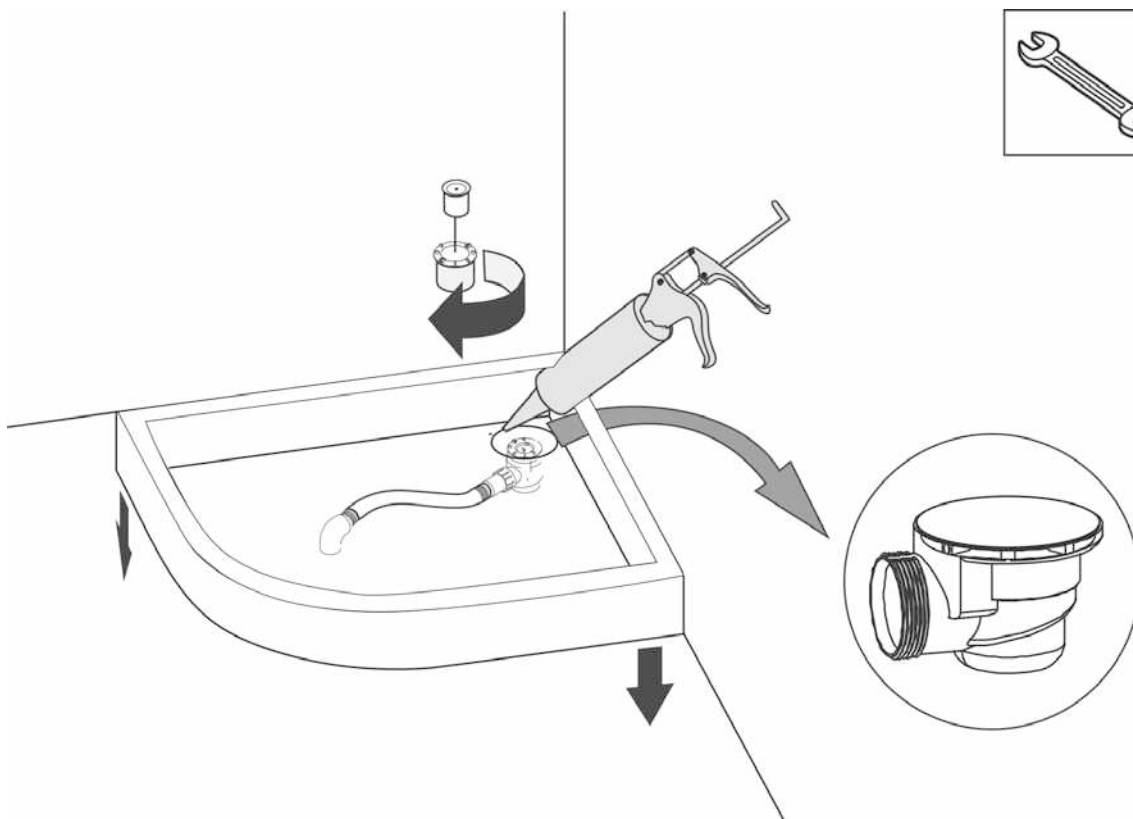
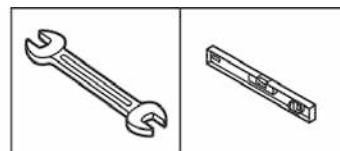
# Attrezzi necessari



## Fasi di montaggio



## Fasi di montaggio



Prima del primo utilizzo, lasciare asciugare il silicone per 24 ore.

## Smaltimento

Qualora l'articolo non dovesse più servire, ogni consumatore è obbligato per legge allo smaltimento separato delle vecchie apparecchiature consegnandole ad esempio all'ecocentro del proprio comune / quartiere.

## Il nostro servizio

Il nostro team di servizio vi offre una rapida consulenza specialistica:

- **Germania: telefono 01806-63 06 30, rete fissa 20ct/chiamata, telefonia mobile max. 60 ct/**  
chiamata  
lunedì – venerdì ore 8.00 – 20.00, sabato ore 8.00-16.00
- **Austria**, Universal: telefono +43 / 662-448 559, rete fissa a secondo del gestore, consulenza specialistica per il fai da te – Otto: +43 / 316-606 159 rete fissa a secondo del gestore, consulenza specialistica per il fai da te – Quelle: +43 / 662-900 559 rete fissa a secondo del gestore, consulenza specialistica per il fai da te
- **Svizzera**, Quelle: **DE: +41 / 848 85 85 00, FR: +41 / 848 85 85 01, I: +41 / 848 85 85 02**  
**Ackermann: DE: +41 / 848 85 85 11, FR: +41 / 848 85 85 21, I: +41 / 848 85 85 31**
- **Paesi bassi**, call center 0900-1901 (15ct/min.)

Per poter garantire un celere aiuto, si prega di indicare:

Il **nome dell'articolo**: Guarnizione di scarico 69403554-33892709  
e il **codice articolo** con il quale avete ordinato l'articolo (ved. scontrino).

Imported by baumarkt direkt GmbH & Co KG, Alter Teichweg 25, D-22081 Hamburg