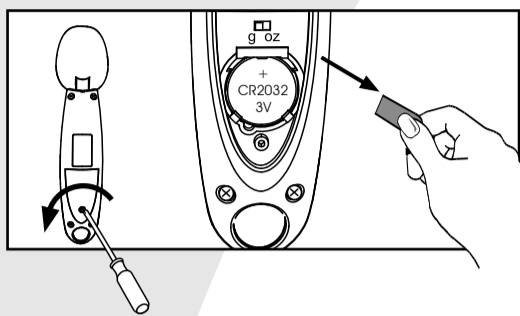


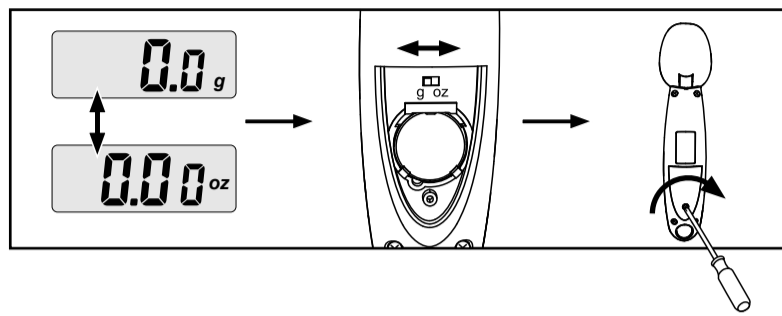
SOEHNLE



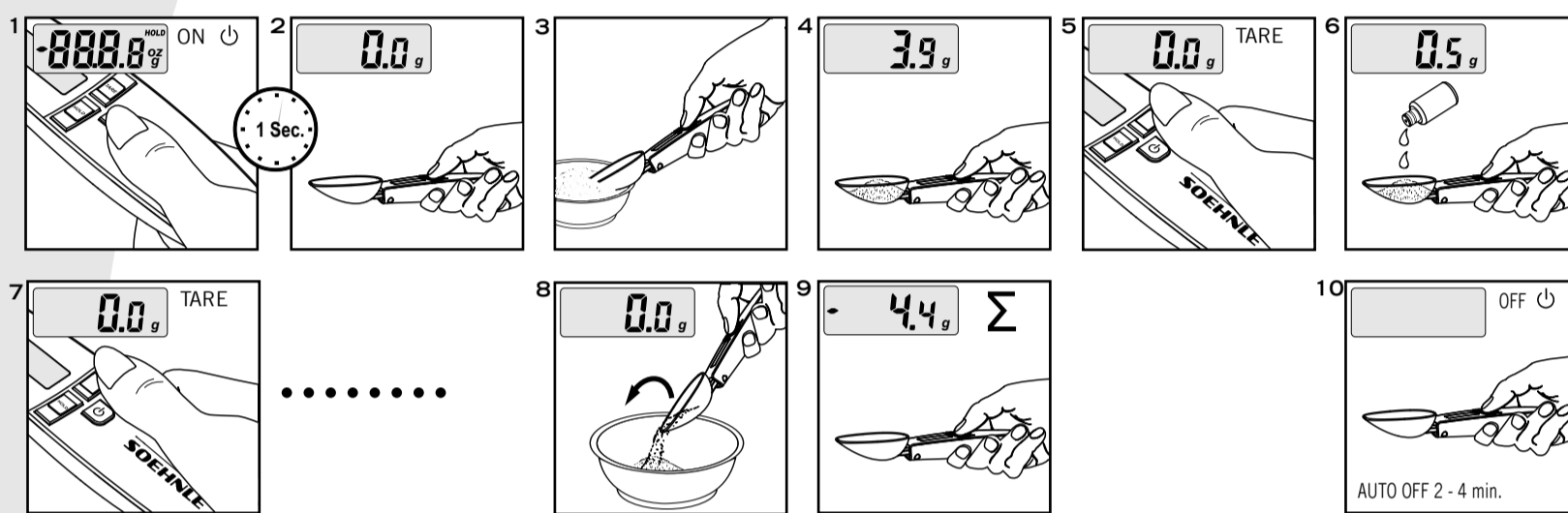
Deutsch Inbetriebnahme
 English Operation
 Français Mise en service
 Italiano Messa in funzione
 Nederlands Ingebruikname
 Español Funcionamiento
 Português Colocação em serviço
 Svenska Innan du börjar väga
 Dansk Ibrugtagning
 Suomi Käyttöönotto
 Magyar Üzembehelyezés
 Polski Uruchomienie
 Česky Zavedení do provozu
 Românește Punerea în funcțiune
 Български Въвеждане в експлоатация
 Slovensky Uvedenie do prevádzky
 Русский Ввод в эксплуатацию
 Türkçe Çalıştırılması
 Ελληνικά Λειτουργία
 Slovensko Vklp
 Hrvatski Puštanje u rad
 Eesti Kasutuselviit
 Latvīski Lietošanas uzsākšana
 Lietuviškai Eksploatacijos pradžia
 اللغة العربية التشغيل



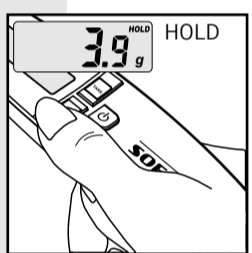
Deutsch g-oz umstellen
 English Convert g-oz
 Français Passage de g à oz
 Italiano Conversione g-oz
 Nederlands g-oz omstellen
 Español Cambiar g-oz
 Português Converter g-oz
 Svenska g-oz omställning
 Dansk g-oz omstilling
 Suomi g-oz mittayksikön vaihto
 Magyar Végrehajtjuk a g-oz átállítását
 Polski Przeliczyc g-oz
 Česky Přepnout g-oz
 Românește Convertire g-oz
 Български Превключване g-oz
 Slovensky Prerpnutie g-oz
 Русский Переключенне g-oz
 Türkçe g-oz seğımi
 Ελληνικά Αλλαγή από g σε oz
 Slovensko Preklp na g-oz
 Hrvatski Prebaciti na g-oz
 Eesti Häälestamine g-oz
 Latvīski Pārreģulāšana uz g-oz
 Lietuviškai g-oz keitimas
 اللغة العربية تحويل ز - أوقية



Deutsch Wiegen + Zuzwiegen
 English Weighing and adding
 Français Pesée + fonction tare
 Italiano Pesatura + valutare
 Nederlands Weegen + tareren
 Español Peso + Tara
 Português Pesar + Pesar com tara
 Svenska Vägning + tarering
 Dansk Vejning + tillægsvejning
 Suomi Painutus + taaar
 Magyar Mérics + gőngyőlegsőly
 Polski Wazenie + dowazanie
 Česky Vážení + dovazování
 Românește A cântărire + a taxa
 Български Вzмерване за тегло + отмерване
 Slovensky Váženie + prívážie
 Русский Взвешивание + довешивание
 Türkçe Tartma + ilaveli tartma
 Ελληνικά Ζύγιση + Ζύγιση χωρίς υλικών
 Slovensko Tehtanje + Tehtanje z dodajanjem teže
 Hrvatski Vaganje + Dodavanje na vazi
 Eesti Kaalumine + tareerimine
 Latvīski Svēršana + pārsvērt
 Lietuviškai Svėrimas + Taravimas
 اللغة العربية وزن + زيادة الوزن

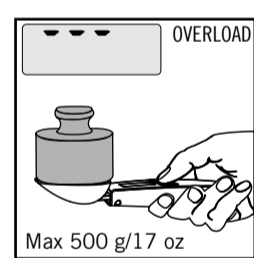
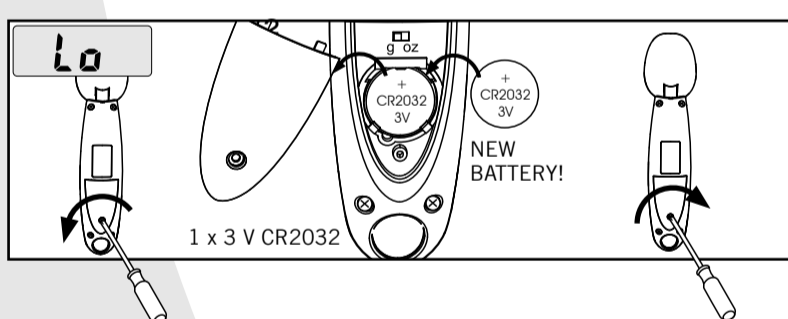


Deutsch HOLD-Funktion
 English HOLD function
 Français Fonction HOLD
 Italiano Funzione HOLD
 Nederlands HOLD-functie
 Español Función HOLD (BLOQUEO)
 Português Função HOLD
 Svenska HOLD-funktion
 Dansk HOLD-funktion
 Suomi HOLD-toiminto
 Magyar HOLD művelet
 Polski Funkcja HOLD
 Česky Funkce HOLD (PRIDRZENÍ)
 Românește Funcția HOLD
 Български Функция HOLD
 Slovensky Funkcia HOLD (ZASTAVENIA)
 Русский Функция HOLD
 Türkçe HOLD fonksiyonu
 Ελληνικά Λειτουργία HOLD
 Slovensko Funkcija - HOLD
 Hrvatski Funkcija HOLD
 Eesti HOLD-funktsioon
 Latvīski Funkcija HOLD
 Lietuviškai LAIKYMO HOLD funkcija
 اللغة العربية HOLD وظيفة

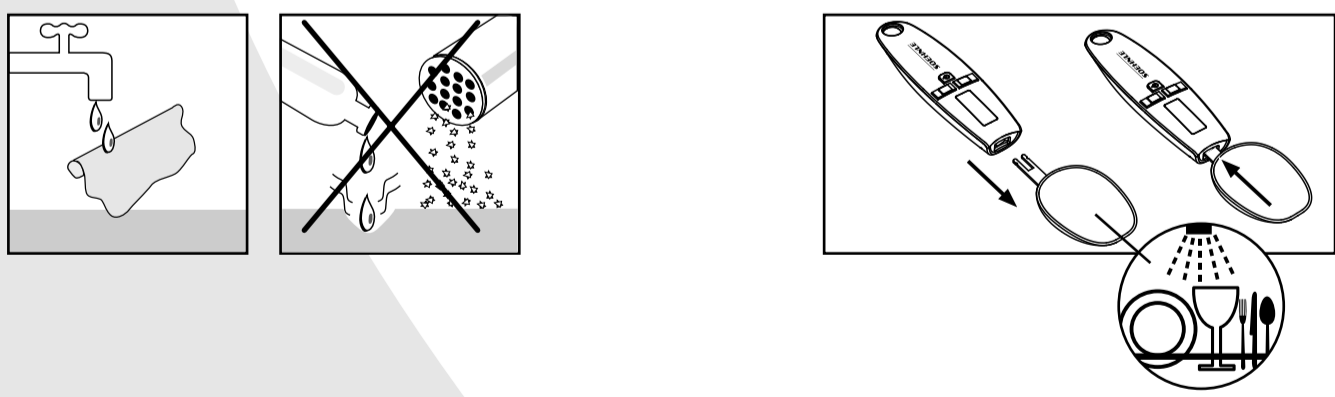


Drücken der HOLD-Taste friert die Anzeige für 20 Sekunden ein. Sofortige Freigabe der Anzeige durch erneutes Drücken der HOLD-Taste.
 The display freezes for 20 seconds if the HOLD key is pushed. Display can be reset immediately by pushing the HOLD key once again.
 Une pression sur la touche HOLD "gèle" l'affichage pendant 20 secondes. Pour déverrouiller immédiatement l'affichage, appuyez une nouvelle fois sur la touche HOLD.
 Se si preme il tasto HOLD il valore resta visualizzato per 20 secondi. Se si preme nuovamente il tasto HOLD, il display si sblocca immediatamente.
 Het drukken op de HOLD-toets bevriest de display gedurende 20 seconden. Door de HOLD-toets opnieuw in te drukken wordt de display onmiddellijk vrijgegeven.
 Una pulsación en el botón HOLD congela la pantalla 20 segundos. Se puede desbloquear la pantalla enseguida pulsando de nuevo el botón HOLD.
 Premir a tecla HOLD fixa a indicação durante 20 segundos. A indicação é desbloqueada imediatamente premindo novamente a tecla HOLD.
 När man trycker på HOLD-knappen fryses indikeringen i 20 sekunder. När man trycker på HOLD-knappen igen frigörs indikeringen.
 Ved tryk på HOLD-knappen fryser visningen i 20 sekunder. Visningen frigives straks igen ved fornyet tryk på HOLD-knappen.
 Painettaessa HOLD-painiketta pysähtyy näyttö 20 sekunnin ajaksi. Näyttö vapautuu välittömästi painettaessa uudestaan HOLD-painiketta.
 A HOLD gomb megnyomása 20 másodpercet befagyaszja a kijelzést. A HOLD gomb ismételt megnyomásakor azonnal megszűnik a befagyás.
 Naciśnięcie przycisku HOLD zatrzymuje wskazanie na wyświetlaczu na 20 sekund. Poprzez ponowne naciśnięcie przycisku HOLD następuje natychmiastowe odblokowanie wyświetlacza.
 Po stisknutí tlačítka HOLD displej na 20 sekund zamrzne. Okamžitě uvolnění displeje se provádí opětovným stisknutím tlačítka HOLD.
 Prin apăsarea tastei HOLD afişajul se va bloca pentru 20 de secunde. Deblocarea imediată a afişajului se face printr-o nouă apăsare a tastei HOLD.
 Натискането на бутона HOLD замразява дисплея за 20 секунди. Дисплеят се освобождава незабавно с повторно натискане на бутона HOLD.
 Ak stlačíte klávesu zamrzne indikácia na 20 sekúnd. Okamžite uvoľnenie orakovaným stlačením klávesu HOLD.
 При нажатии кнопки HOLD показание "замораживается" на 20 секунд. Для мгновенного разрешения показаний ещё раз нажмите кнопку HOLD.
 Gosterge, HOLD fonksiyonuna basıldıgında 20 saniye boyunca dondurulur. HOLD tusuna tekrar basıldıktan sonra gosterge tekrar ekrana gelir.
 Παύσιμος το πλήκτρο HOLD ή οβώνη παύσιμος για 20 δευτερόλεπτα. Η οβώνη απελευθερώνεται αμέσως πατώντας ξανά το πλήκτρο HOLD.
 S pritiskom na tipko - HOLD bo prikaz zamrznil za 20 sekund. Za takojšno sprostitve prikaza ponovno pritisnite tipko - HOLD.
 Pritisak na tipku HOLD "zamrzava" prikaz na 20 sekundi. Trenutno oslobađanje prikaza ponovnim pritiskom na tipku HOLD.
 HOLD-nupu vajutamisel hangub kuva 20 sekundiks. Kuva saate kohe vabastada, vajutades uuesti HOLD-nuppu.
 Nospiežot pogu HOLD, displeja atēlis tiek apturēts uz 20 sekundēm. Nospiežot pogu HOLD vēlreiz, displeja atēļa darbība tūlīt atjaunojas.
 HOLD mygtuko paspaudimas indikatorių užblokuoja 20 sekundžių. Dar kartą paspaudus HOLD mygtuką indikatorius iš karto atblokuojamas.
 Palyšųpat uz zrr HOLD 20 tūpnie žymėjimo grruz lmdė 20 tūpnie. Pmkyk tūpnie grruz lmdė 20 tūpnie. Pmkyk tūpnie grruz lmdė 20 tūpnie.

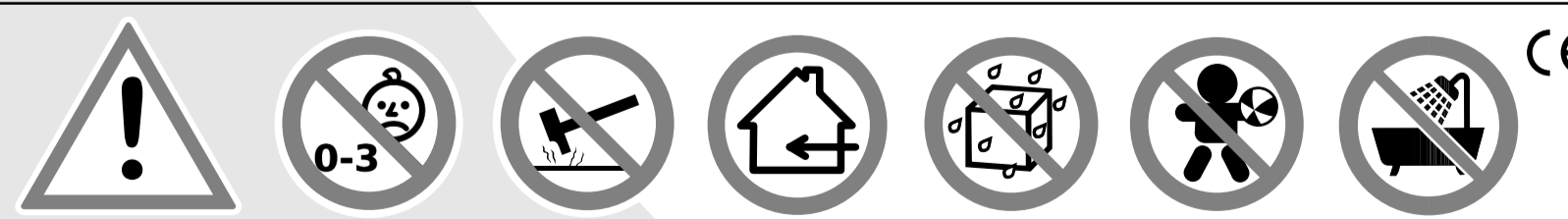
Deutsch Meldungen
 English Messages
 Français Messages
 Italiano Messaggi
 Nederlands Melding
 Español Señal
 Português Mensagem
 Svenska Meddelande
 Dansk Meddelelse
 Suomi Virheilmoitus
 Magyar Hibajelzés
 Polski Informacje
 Česky Hlášení poruchy
 Românește Mesaje
 Български Съобщения
 Slovensky Hlášenie porúch
 Русский Сообщения
 Türkçe Mesajlar
 Ελληνικά Μηνύματα
 Slovensko Javljanje napak
 Hrvatski Poruke
 Eesti Veateated
 Latvīski Paziņojumi
 Lietuviškai Pranešimai
 اللغة العربية تنبيهات



Deutsch Reinigung und Pflege
 English Cleaning and Maintenance
 Français Nettoyage et entretien
 Italiano Pulizia e manutenzione
 Nederlands Reiniging en verzorging
 Español Limpieza y Mantenimiento
 Português Limpeza e conservação
 Svenska Rengöring och underhåll
 Dansk Rengøring og vedligeholdelse
 Suomi Puhdistus ja huolto
 Magyar Tisztítás és karbantartás
 Polski Czyszczenie i konserwacja
 Česky Čištění a údržba
 Românește Curățare și mentenanță
 Български Почистяване и поддръжка
 Slovensky Čistenie a ošetrovanie
 Русский Чистка и уход
 Türkçe Temizliği ve bakımı
 Ελληνικά Καθαρισμός και Συντήρηση
 Slovensko Čiščenje in nega
 Hrvatski Čišćenje i održavanje
 Eesti Puhastamine ja hooldus
 Latvīski Tīršana un apkope
 Lietuviškai Valymas ir priežiūra
 اللغة العربية تنظيف وصيانة



Deutsch Sicherheitshinweise
 English Safety information
 Français Consignes de sécurité
 Italiano Indicazioni di sicurezza
 Nederlands Veiligheidsvoorschriften
 Español Indicaciones de seguridad
 Português Instruções de segurança
 Svenska Sakerhetsinstruktioner
 Dansk Instruktationer til sikker
 Suomi Turvaohjeet
 Magyar Biztonsági információ
 Polski Wskazówki dotyczące bezpieczeństwa
 Česky Bezpečnostní pokyny
 Românește Informații referitoare la siguranță
 Български Инструкции за безопасност
 Slovensky Bezpečnostné informácie
 Русский Правила безопасности
 Türkçe Güvenlik bilgileri
 Ελληνικά πληροφορίες για την ασφάλεια
 Slovensko Varnostne informacije
 Hrvatski Informacije o sigurnosti
 Eesti Ohutusalaane teave
 Latvīski Drošības informācija
 Lietuviškai Saugos informacija
 اللغة العربية تعليمات السلامة



099275/6 08/2014 JFS

DE: Garantie
Die Leifheit AG gewährt für 3 Jahre ab Kaufdatum eine Garantie auf die Produktbeschaffenheit und behebt Material- und Fabrikationsfehler nach eigenem Ermessen durch Reparatur oder durch Austausch des Produktes. Bitte das defekte Produkt und den Kaufbeleg (Kopie) an den Händler zurückgeben, bei dem das Produkt erworben wurde. Diese Garantie gilt weltweit. Ihre gesetzlichen Rechte, insbesondere Gewährleistungsrechte, werden durch diese Garantie nicht beschränkt. Details zu der Garantie und deren Ausnahmen siehe unter www.soehnle.de.

EG-Konformität
Dieses Gerät entspricht der geltenden EG-Richtlinie 2004/108/EC (www.soehnle.com).

Batterie-Entsorgung EG-Richtlinie 2008/12/EC
Batterien gehören nicht in den Hausmüll. Sie müssen Ihre alten Batterien bei den öffentlichen Sammelstellen in Ihrer Gemeinde oder überall dort abgeben, wo Batterien der betreffenden Art verkauft werden.

Entsorgung von elektrischen und elektronischen Geräten EG-Richtlinie 2002/96/EC
Dieses Produkt ist nicht als normaler Haushaltsabfall zu behandeln, sondern an einer Annahmestelle für das Recycling von elektrischen und elektronischen Geräten abzugeben. Weitere Informationen erhalten Sie über Ihre Gemeinde, die kommunalen Entsorgungsbetriebe oder das Geschäft, in dem Sie das Produkt gekauft haben.

ES: Garantía
A partir de la fecha de compra, Leifheit AG garantiza la calidad del producto durante 3 años resolviendo fallos materiales o de fabricación, a su entera discreción, por reparación o por sustitución del producto. Le rogamos devolvérselo al vendedor, que le vendió el producto, el producto defectuoso junto con la prueba de compra (copia). Esta garantía es válida mundialmente. Sus derechos legales, especialmente los derechos de garantía, no están limitados por esta garantía. Para los detalles de la garantía y sus excepciones, consulte en www.soehnle.de.

Conformidad CE
Este aparato corresponde a la norma vigente 2004/108/CE (www.soehnle.com).

Eliminación de baterías Directiva de la UE 2008/12/CE
Las baterías no forman parte de la basura doméstica. Debe depositar sus baterías usadas en los centros de recogida públicos, en su municipio o en cualquier sitio donde se vendan baterías del tipo respectivo.

Eliminación de aparatos eléctricos y electrónicos Directiva de la UE 2002/96/CE
Este producto no puede ser tratado como basura doméstica normal, sino que hay que entregarlo en un depósito de recogida donde se recien las aparatos eléctricos y electrónicos. Puede obtener más información en su municipio, en las empresas encargadas de las basuras municipales o en la tienda donde compró el producto.

HU: Jótállás
A Leifheit AG a vásárlás napjától számított 3 évre jótállást a termék minőségéért, és az anyag- vagy gyártási hibákat belátása szerinti javításra, vagy a termék kicseréléséért vállalja. Kérjük, hogy a hibás terméket és a vásárlási bizonylatot (másolatban) adja le abban az üzletben, ahol a terméket vásárolta. A jótállás hatálya az egész világra kiterjed. A jelen jótállás nem akadályozza meg Önt abban, hogy törvényes úton, külföldi képviselettel vagy a szavatossági jogait gyakorolja. A jótállásról és a jótállás hatálya alá nem tartozó kivételekről a www.soehnle.de weblapon olvashat további részleteket.

EK-megfelelés
A készülék megfelel az EK 2004/108/EC jelű irányelvnek (www.soehnle.com).

Elemek ártalmatlanítása EK 2008/12/EC jelű irányelve
Az elemek nem valók a szemetesbe. A kimerült elemeket az önkormányzat lakossági hulladékgyűjtő helyein vagy olyan helyen kell leadni, ahol az illető elemfajtákat árúsítják.

Elhasználódott elektromos és elektronikus készülékek ártalmatlanítása EK 2002/96/EC jelű irányelve
A termék nem szabad közönséges háztartási hulladékként kezelni, hanem az újra feldolgozható elhasznált elektromos és elektronikus készülékek átvételére szolgáló helyen kell leadni. További tájékoztatást kaphat az önkormányzatnál, a kommunális hulladék-feldolgozóznál vagy az üzletben, ahol a terméket vásárolta.

SK: Záruka
Spoločnosť Leifheit AG poskytuje na dobu 3 rokov od dňa kúpy záruku na kvalitu výrobku a odstráni chyby materiálu a výrobu podľa vlastného uváženia buď opravou, alebo výmenou výrobku. Poškodený výrobok a doklad o zakúpení (kópiu) vráťte prosím predajcovi, u ktorého ste výrobok zakúpili. Táto záruka je platná na celom svete. Vaše práva, vyplývajúce zo zákona, zvlášť práva pre spotrebiteľa, nie sú touto zárukou obmedzené. Podrobnosti o záruke a jej výnimkách sú uvedené na www.soehnle.de.

Konformita ES
Toto zařízení je vyrobené v súlade s platnou smernicou ES č. 2004/108/ES (www.soehnle.com).

Zneškodňovanie batérií Smernica ES č. 2008/12/ES
Batérie nesmiete zneškodňovať s komunálnym odpadom. Použitie batérie musíte odovzdať vo verejných zberniach vo Vašej obci alebo všade tam, kde sa predávajú batérie rovnakého typu.

Zneškodňovanie elektrických a elektronických zariadení Smernica ES č. 2002/96/ES
Tento výrobok nesmiete zneškodňovať spolu s komunálnym odpadom. Výrobok musíte odovzdať na zbernom mieste pre recykláciu elektrických a elektronických zariadení. Ďalšie informácie dostanete na obecnom úrade, komunálnej prevádzke pre zneškodňovanie alebo v predajni, u ktorej ste výrobok kúpili.

HR: Jamstvo
Leifheit AG daje jamstvo 3 godine od dana kupnje na svojstva proizvoda i ukidanja greške na materijalu i proizvodnji prema vlastitom nahođenju ili popravkom ili zamjenom proizvoda. Molimo da neispravni proizvod i račun (kopiju) vratite trgovcu kod kojeg je proizvod kupljen. Ovo jamstvo vrijedi na cijelom svijetu. Vaša zakonska prava, a naročito prava na jamstvo, ovim jamstvom nisu ograničena. Detalji o jamstvu i njenim iznimkama nalaze se na adresi www.soehnle.de.

EU skladnost
Ovaj uređaj odgovara aktualnoj smjernici EU 2004/108/EC (www.soehnle.com).

Zbrinjavanje baterije EU-smjernica 2008/12/EC
Baterije ne spadaju u kućno smeće. Svoje stare baterije morate predati na javnim skupljačima u vašoj općini i na svim mjestima, na kojima se prodaju baterije odgovarajuće vrste.

Zbrinjavanje električnih i elektronskih uređaja EU-smjernica 2002/96/EC
Ovaj proizvod ve se smije zbrinjivati kao kućni otpad, nego se mora predati na prihvatnom mjestu za recikliranje električnih i elektronskih uređaja. Ostale obavijesti dobit ćete preko vaše općine, komunalnih poduzeća za zbrinjavanje otpada ili trgovine, u kojoj ste kupili proizvod.

EN: Guarantee
For 3 years as of the date of purchase, Leifheit AG grants a guarantee for product quality and rectifies material and manufacturing defects, at its own discretion, by way of repair or replacement of the product. Please return the defective product and receipt (copy) to the seller where you purchased the product. This guarantee is valid worldwide. This guarantee does not limit your statutory rights, specifically your statutory warranty rights. Details regarding the guarantee and exclusions are available at www.soehnle.de.

EC Conformity
This device complies with the applicable EC Directive 2004/108/EC (www.soehnle.com).

Battery disposal EC Directive 2008/12/EC
Batteries are not a part of your regular household waste. You must return batteries to your municipality's public collection or wherever batteries of the respective type are being sold.

Disposal of electric and electronic devices EC Directive 2002/96/EC
This product is not to be treated as regular household waste but must be returned to a collection point for recycling electric and electronic devices. Further information is available from your municipality, your municipality's waste disposal services, or the retailer where you purchased your product.

PT: Garantia
A Leifheit AG concede uma garantia de 3 anos, a partir da data de compra, sobre a qualidade do produto e corrigirá defeitos de material e de fabrico segundo a sua própria avaliação através de reparação ou substituição do produto. Devolva o produto defeituoso e o talão de compra (cópia) ao revendedor onde adquiriu o produto. Esta garantia é válida mundialmente. Os seus direitos legais, especialmente os direitos de garantia, não são limitados por esta garantia. Poderá consultar os detalhes sobre a garantia e as respetivas exceções em www.soehnle.de.

Conformidade CE
Este aparelho cumpre a directiva CE 2004/108/CE aplicável (www.soehnle.com).

Eliminação das pilhas Directiva CE 2008/12/CE
As pilhas não devem ser colocadas no lixo doméstico. Deve entregar as suas pilhas usadas nos pontos de recolha públicos na sua freguesia ou nos locais de venda das respectivas pilhas.

Eliminação de aparelhos eléctricos e electrónicos Directiva CE 2002/96/CE
Este produto não deve ser tratado como lixo doméstico comum, mas deve ser entregue num ponto de recolha para reciclagem de aparelhos eléctricos e electrónicos. Obtem mais informações junto da sua Junta de Freguesia, as empresas de eliminação camarárias ou da loja na qual adquiriu o produto.

PL: Gwarancja
Firma Leifheit AG udziela trzyletniej gwarancji, począwszy od daty zakupu, obejmującej właściwości produktu i zobowiązując się usunąć wady materiałowe i fabryczne wedle własnego uznania poprzez naprawę lub wymianę produktu. Wadliwy produkt należy oddać wraz z dowodem zakupu (kopią) sprzedawcy, u którego zakupiono produkt. Niniejsza gwarancja obowiązuje na całym świecie. Niniejsza gwarancja nie ogranicza praw konsumenta wynikających z przepisów, w szczególności praw z tytułu gwarancji. Szczegóły dotyczące zasad udzielenia gwarancji i wad niepodlegających gwarancji znaleźć można na stronie internetowej www.soehnle.de.

Zgodność WE
Urządzenie jest zgodne z obowiązującą dyrektywą WE 2004/108/WE (www.soehnle.com).

Utilizacja baterii Dyrektywa WE 2008/12/WE
Baterie nie należy wyrzucać razem z odpadami z gospodarstwa domowego. Stare baterie należy oddać do publicznego punktu zbiórki w gminie lub w miejscach, gdzie sprzedawane są tego rodzaju baterie.

Utilizacja urządzeń elektrycznych i elektronicznych Dyrektywa WE 2002/96/WE
Produktu nie można traktować jak normalnych odpadów z gospodarstwa domowego, lecz należy oddać go do punktu zajmującego się recyklingiem urządzeń elektrycznych i elektronicznych. Dalsze informacje uzyskaj Państwo w gminie, komunalnych zakładach gospodarki odpadami lub w sklepie, w którym produkt został zakupiony.

RU: Гарантия
Leifheit AG предоставляет 3-летнюю гарантию с даты покупки на свойства изделия и устраняет ошибки в материалах или изготовлении по собственному усмотрению путем ремонта или замены изделия. Отдайте исправное изделие и чек на его покупку (копию) продавцу, у которого вы приобрели это изделие. Гарантия действует по всему миру. Ваши законные права, в частности, права, вытекающие из гарантии, не ограничиваются этой гарантией. Подробную информацию о гарантии и исключениях см. www.soehnle.de.

Соответствие стандартам ЕС
Данный прибор соответствует действующей Директиве ЕС 2004/108/EC (www.soehnle.com).

Утилизация элементов питания Директива ЕС 2008/12/EC
Элементы питания не относятся к бытовому мусору. Вам следует сдать Ваши отработанные элементы питания в официальный пункт приема Вашего административного района или там, где продаются элементы питания соответствующего типа.

Утилизация электрических и электронных приборов Директива ЕС 2002/96/EC
Этот продукт не обрабатывается как стандартный домашний мусор, а подлежит сдаче в месте приема для вторичной переработки электрических и электронных приборов. Дополнительную информацию Вы можете получить в администрации Вашего района, коммунальных предприятиях по утилизации или там, где Вы купили данный прибор.

ET: Garantii
Leifheit AG annab tootele alates ostukuupleväast 3-aastase kvaliteedigarantii ning kõrvaldab tootmisvõrrande ja arvamisel kas remondi või toote asendamise teel. Viige defekte toode koos ostutõeki koopiaga edasimüüjale, kelle käest te toote ostsite. Garantii kehtib kogu maailmas. See garantii ei piira teie seaduslikke õigusi, eelkõige garantiitõigusi. Andmed selle garantii ja garantii erandite kohta leiate aadressil www.soehnle.de.

EÜ vastavus
See seade vastab kehtivale EÜ direktiivile 2004/108/EC (www.soehnle.com).

Patareide kõrvaldamine EÜ direktiivi 2008/12/EÜ
Patareisid ei tohi visata olmejäätmete hulka. Vanad patareid tuleb viia avalikku kogumispunkti või vastava liigi patareide müügikohta.

Elektri- ja elektroonikaseadmete kõrvaldamine EÜ direktiivi 2002/96/EÜ
Seda toodet ei aa käidelda olmejäätmena, vaid tuleb viia elektri- ja elektroonikajäätmete kogumispunkti. Lisateavet saate kohalikus omavalitsusest või edasimüüjalt, kellelt toote ostsite.

FR: Garantie
Leifheit AG accorde une garantie de 3 ans à partir de la date d'achat sur les caractéristiques du produit et s'engage à éliminer les défauts de matériaux et de fabrication à son entière discrétion soit par une réparation, soit par le remplacement du produit. Merci de retourner le produit défectueux avec la preuve d'achat (copie) au magasin où vous avez acheté le produit. Cette garantie est mondiale. Vos droits prévus par la loi, en particulier vos droits de garantie, ne sont pas affectés. Voir www.soehnle.de pour plus d'informations sur la garantie et sur ses exceptions.

Conformité CE
Cet appareil est conforme à la directive 2004/108/CE en vigueur (www.soehnle.com).

Élimination des piles Directive CE 2008/12/CE
Les piles ne doivent pas être jetées aux ordures ménagères. Vous devez rapporter vos piles usagées aux points de collecte publics de votre commune ou à tout autre point de vente de piles similaires.

Élimination des appareils électriques et électroniques Directive CE 2002/96/CE
Ce produit ne doit pas être traité comme un déchet domestique normal, mais doit être déposé à un point de collecte réservé au recyclage des appareils électriques et électroniques. Pour plus d'informations, contactez votre commune, la déchetterie communale ou le magasin où vous avez acheté le produit.

SV: Garanti
Leifheit AG garanterar produktens kvalitet och åtgärdar material och tillverkningsfel efter egen bedömning genom reparation eller utbyte av produkten i 3 år från inköpsdatum. Lämna den defekta produkten och köpehandling (kopii) till försäljningsstället där produkten köptes. Garantin gäller i hela världen. Dina lagstadgade rättigheter påverkas inte av denna garanti. Garantins detaljer och undantag från garantin, se under www.soehnle.de.

EG-överensstämmelse
Denna apparat uppfyller gällande EG-direktiv 2004/108/EC (www.soehnle.com).

Avfallshantering av batterier EG-direktiv 2008/12/EC
Batterier får inte slängas i hushållssoporna. Batterier måste lämnas vid återvinningsstationer på alla bostadsorter eller där batterier av respektive typ säljs.

Avfallshantering av elektriska och elektroniska apparater EG-direktiv 2002/96/EC
Denna produkt ska inte behandlas som vanligt hushållsavfall, utan lämnas till ett speciellt mottagningsställe för återvinning av elektriska och elektroniska apparater. Utflörigare informationer lämnas av kommunen, de kommunala avfallshanteringsföretagen eller företaget som sålt produkten.

CS: Záruka
Společnost Leifheit AG poskytuje záruku na vlastnosti výrobku v délce 3 let od data zakoupení a dle svého uvážení odstraní výrobní a materiálové vady opravou nebo výměnou zboží. Odevzdejte prosím vadný výrobek a doklad o nákupu (kopii) vašemu prodejci, kde jste produkt zakoupili. Tato záruka platí po celém světě. Vaše zákonná práva, obzvláště pak právo ze záruky, nejsou touto zárukou nijak omezena. Detailní informace o záruce a výjimkách naleznete na www.soehnle.de.

Prohlášení o shodě EU
Toto zařízení splňuje platnou směrnici EU 2004/108/EC (www.soehnle.com).

Likvidace bateri Směrnice EU 2008/12/EC
Baterie nepatří do domovního odpadu. Baterie odevzdejte na veřejná sběrná místa v místě vašeho bydliště nebo tam, kde se tyto baterie prodávají.

Likvidace elektrických a elektronických zařízení Směrnice EU 2002/96/EC
Tento výrobek nesmí přijít do domovního odpadu, ale musí být zlikvidován na sběrném místě pro oděr elektrických a elektronických zařízení. Další informace získáte ve vaší obci, místním recyklačním závodě nebo na místě, kdy jste zařízení zakoupili.

TR: Garanti
Leifheit AG firması, satın alma tarihinden itibaren geçerli olmak üzere ürün özelliklerine ilişkin 3 yıl garanti vermektedir ve malzeme ve üretim hatalarını ürünü onararak veya değiştiyerek giderir. Lütfen arızalı ürünü ve satın alma faturasını/fişini (kopyası) ürünü satın aldığınız yerdeki satıcıya verin. Bu garanti dünyanın her yerinde geçerlidir. Özellikle garanti hizmetleri hakları olmak üzere yasal haklarınızı bu garanti ile kısıtlanamaktadırlar. Garanti hizmetlerine ve istisnai durumlara ilişkin bilgiler www.soehnle.de adresinden ulaşabilirsiniz.

Avrupa Birliği Uygunluğu
Bu cihaz, geçerli 2004/108/AT sayılı Avrupa Birliği Direktifine uygundur (www.soehnle.com).

Pillerin İhması Edilmesi 2008/12/EC sayılı Avrupa Birliği Yönetmeliği
Piller, evsel çöpler ile birlikte atılmamalıdır. Kullanılmış pilleri, belediyenizin kamusal toplama yerlerine ve aynı türde pillerin satıldığı satış yerlerine iade etmelisiniz.

Elektrikli ve Elektronik Cihazların İhması Edilmesi 2002/96/EC sayılı Avrupa Birliği Yönetmeliği
Bu ürün, normal evsel atık olarak ele alınmamalıdır ve elektrikli ve elektronik cihazların geri dönüştürülmesi için ilgili toplama yerlerine verilmelidir. Daha fazla bilgiyi belediyenizden, belediyeye ait ihma kuruluşlarından veya ürünü satın aldığınız şirketten edinebilirsiniz.

LV: Garantija
Leifheit AG izsniedz 3 gadu garantiju, skaitot no pirkuma datuma, attiecībā uz produkta īpašībām un pēc saviem iesakietiem novērs materiāla un ražošanas trūkumus, veicot remontu vai produkta nomaiņu. Lūdzam atgriezt bojāto produktu un pirkuma apliecināto dokumentu (kopiju) tirgotājam, pie kura prece iegādāta. Garantija ir spēkā visā pasaulē. Garantija neierobežo jūsu likumīgās tiesības, īpaši garantijas tiesības. Detalizētāku informāciju par garantiju un tās atkāpes nosacījumiem skatiet tīmekļa vietnē www.soehnle.de.

EK atbilstība
Šī ierīce atbilst spēkā esošajai EK direktīvai 2004/108/EC (www.soehnle.com).

Bateriju utilizācija EK direktīva 2008/12/EC
Baterijas nedrīkst izmet sadzīves atkritumos. Vecās baterijas jānodod publiskos atkritumu savākšanas punktos. Jūs pagastā vai visur tur, kur tiek pārdotas attiecīgā tipa baterijas.

Elektrisko un elektronisko ierīču utilizācija EK direktīva 2002/96/EC
Šo izstrādājumu nedrīkst izmet sadzīves atkritumos. Tas ir jānodod savākšanas punktā elektrisko un elektronisko ierīču atzīvajai pārstrādei. Papildinformāciju Jūs saņemsiet Jūsu pagastā, komunālajā dienestā vai veikalā, kur iegādājāties izstrādājumu.

IT: Garanzia
Leifheit AG concede una garanzia sulle caratteristiche del prodotto per 3 anni a partire dalla data d'acquisto ed elimina i difetti di materiale e fabbricazione, a propria discrezione riparando o sostituendo il prodotto. Restituire il prodotto difettoso assieme alla ricevuta d'acquisto (copia) al rivenditore dal quale è stato acquistato. La presente garanzia vale in tutto il mondo. I diritti legali, in particolare i diritti alla prestazione di una garanzia, non vengono limitati dalla presente garanzia. Per i dettagli e le rispettive eccezioni consultare la pagina www.soehnle.de.

Conformità UE
L'apparecchio soddisfa la direttiva CE in vigore 2004/108/CE (www.soehnle.com).

Smaltimento delle batterie Direttiva CE 2008/12/CE
Non smaltire le batterie tra i rifiuti domestici. È obbligatorio portare le batterie presso i centri di raccolta pubblici del proprio comune oppure laddove vengono vendute delle batterie dello stesso tipo.

Smaltimento di apparecchi elettrici ed elettronici Direttiva CE 2002/96/CE
Questo prodotto non deve essere smaltito come un normale rifiuto domestico, bensì deve essere consegnato ad un centro di raccolta per il riciclaggio di apparecchi elettrici ed elettronici. Ulteriori informazioni sono disponibili rivolgendosi presso il proprio comune, presso le aziende comunali di smaltimento o presso il negozio dove il prodotto è stato acquistato.

DA: Garanti
Leifheit AG yder 3 års garanti fra købsdato på produktets beskaffenhed og afhjælper materiale- og fabrikationsfejler efter et sskan ved reparation eller ombytning. Aflever det defekte produkt sammen med kvitteringen (kopii) til den forhandler, hvor produktet blev købt. Denne garanti gælder globalt. Dine lovbestemte rettigheder, især garantirettigheder, bliver ikke begrænset af denne garanti. Detaljer vedrørende garantien og dens undtagelser finder du på www.soehnle.de.

EU-øverenstemmelse
Tämä laite vastaa voimassa olevaa EU-direktiiviä 2004/108/EC (www.soehnle.com).

Bortskaffelse af batterier EU-direktiv 2008/12/EF
Batterier hører ikke til i husholdningsaffaldet. Du kan aflevere gamle batterier på genbrugsstationerne eller overalt, hvor batterier af denne type sælges.

Bortskaffelse af elektriske og elektroniske apparater EU-direktiv 2002/96/EF
Dette produkt skal ikke behandles som almindeligt husholdningsaffald, men skal afleveres til et modtagested for genanvendelse af elektriske og elektroniske apparater. Du kan indhente yderligere oplysninger hos din kommune, de kommunale bortskaffelsesvirksomheder eller den foretning, hvor du har købt produktet.

RO: Garanție
Leifheit AG acordă, pe o perioadă de 3 ani de la data achiziționării, o garanție pentru produs și remediază defecțiunile la nivelul materialelor și al manoperei, și descrije sa, fie prin reparare, fie prin înlocuire produsului. Vă rugăm să predați produsul defect însoțit de documentul de achiziție (în copie) la distribuitorul de la care l-ați achiziționat. Prezenta garanție are valabilitate internațională. Drepturile dvs. legale, în special drepturile la acordarea unei garanții, nu sunt limitate prin prezenta garanție. Detalii cu privire la garanție și la excepțiile de la aceasta pot fi găsite la adresa www.soehnle.de.

Conformitatea CE
Acest aparat corespunde directivei CE 2004/108/CE în vigoare (www.soehnle.com).

Casarea bateriei Directiva CE 2008/12/CE
Bateriile nu au ce căuta în gunoii menajer. Trebuie să predați bateriile la punctele publice de colectare din orașul sau comuna dumneavoastră sau oriunde se vând baterii de tipul respectiv.

Casarea aparatelor electrice și electronice Directiva CE 2002/96/CE
Acest produs nu va fi tratat ca gunoi menajer obișnuit și va fi predat unui punct de colectare pentru reciclarea aparatelor electrice și electronice. Informații suplimentare obțineți prin intermediul autorităților orașului sau comunei dumneavoastră, a întreprinderilor comunale care se ocupă de casarea aparatului precum și a magazinului din care ați cumpărat produsul.

EL: Εγγύηση
Η Leifheit AG παρέχει για 3 έτη από την ημερομηνία αγοράς εγγύηση για την ποιότητα του προϊόντος και αποκαθιστά σφαλμάτα υλικού και κατασκευής κατά τη διακριτική της ευχέρεια είτε με επισκευή είτε με αντικατάσταση του προϊόντος. Παρακαλούμε παραδώστε το ελαττωματικό προϊόν και την απόδειξη αγοράς (αντίγραφο) στον έμπορο, από το οποίο αγοράσθηκε το προϊόν. Η εγγύηση αυτή ισχύει σε όλο τον κόσμο. Τα νομικά σας δικαιώματα, ιδίως τα δικαιώματα εγγύησης, δεν περιορίζονται με την παρούσα εγγύηση. Για λεπτομέρειες για την εγγύηση και τις εξαιρέσεις της ανατρέξτε στην τοποθεσία www.soehnle.de.

Δήλωση συμμόρφωσης EK
Η συσκευή αυτή συμμορφώνεται με την ισχύουσα Κοινωνική Οδηγία 2004/108/ΕΚ (www.soehnle.com).

Απόρριψη μπαταριών Κοινοτική Οδηγία 2008/12/ΕΚ
Οι μπαταρίες δεν πρέπει να απορριπτονται στα οικιακά απορρίμματα. Θα πρέπει να παραδώσετε τις παλιές μπαταρίες σε δημόσια σημεία συλλογής ή σε σημεία όπου πωλούνται μπαταρίες αντίστοιχου τύπου.

Διαχείριση αποβλήτων ηλεκτρικών και ηλεκτρονικών συσκευών Κοινοτική Οδηγία 2002/96/ΕΚ
Το προϊόν δεν πρέπει να απορριφθεί μαζί με τα κοινά οικιακά απορρίμματα, αλλά να μεταφερθεί σε ένα κέντρο συγκέντρωσης για την ανακύκλωση ηλεκτρικών και ηλεκτρονικών συσκευών. Περισσότερες πληροφορίες θα λάβετε από το δήμο σας, τις κοινοτικές αρχές διαχείρισης απορριμμάτων ή το κατάστημα από όπου αγοράσατε το προϊόν.

LT: Garantija
„Leifheit AG“ 3 metams nuo pirkimo datos suteikia garantiją gamintojo kokybei ir šalina medžiagų ir gamybos broką savo nuostatais remontuodama arba keisdama gaminį. Prašome sugedusį gaminį ir pirkimo dokumentą (kopiją) grąžinti prekybininkui, iš kuro gaminyo buvo įsigytas. Ši garantija galioja visame pasaulyje. Jūs įstatyminės teisės, ypač garantinės teisės, nėra apribojamos šia garantija. Išsamią informaciją apie garantiją ir jos išimtis žr. puslapyje www.soehnle.de.

EK atitikties
Šis prietaisas atitinka jam taikomą EB direktyvą 2004/108/EB (www.soehnle.com).

Baterijų šalinimo EB direktyva 2008/12/EB
Baterijas draudžiama šalinti su buitiniams atliekomis. Savo senas baterijas privalote palikti savo savivaldybės viešuosiuose surinkimo punktuose arba ten, kur parduodamos atitinkamo tipo baterijos.

Elektrinių ir elektroninių prietaisų šalinimo EB direktyva 2002/96/EB
Šio gaminio negalima tvarkyti kaip įprastinių buitinių atliekų, bet reikia palikti elektrinių ir elektroninių prietaisų perdirbimo užsiamančiame priėmimo punkte. Daugiau informacijos gausite savo savivaldybėje, komunalinėse atliekų tvarkymo įmonėse arba parduotuvėje, kurioje pirkote gaminį.

NL: Garantie
Leifheit AG verleent 3 jaar garantie, vanaf de datum van aankoop, op de kwaliteit van het product en verhelpt materiaal- en fabricagefouten, naar eigen goeddunken, door reparatie of vervanging van het product. Geleive het defecte product met het aankoopbewijs (kopie) aan de verkoper, bij wie het product gekocht werd, terug te bezorgen. Deze garantie geldt wereldwijd. Uw wettelijke rechten en vooral uw rechten op garantie zijn niet beperkt door deze garantie. Voor verdere details betreffende deze garantie en uitzonderingen erop, zie www.soehnle.de.

EG conformiteitsverklaring
Dit apparaat is in overeenstemming met de toepasselijke EG-richtlijn 2004/108/EC (www.soehnle.com).

Verwijdering van gebruikte EG-richtlijn 2008/12/EC
Werp de gebruikte batterijen nooit bij het gewone huishuisvuil. U dient uw gebruikte batterijen gratis bij de openbare inzamel punten van uw gemeente af te geven of overal waar batterijen van hetzelfde type verkocht worden.

Verwijdering van elektrische en elektronische apparatuur EG-richtlijn 2002/96/EC
Dit product mag niet als gewoon huishoudelijk afval behandeld worden, maar dient bij een inzamelpunt voor recycling van elektrische en elektronische apparatuur te worden afgegeven. Voor meer informatie kunt u zich wenden tot uw gemeente, de gemeentelijke afvalbedrijven of de winkel waar u het product heeft gekocht.

FI: Takuu
Leifheit AG myöntää 3 vuoden takuuun ostospäivästä lähtien tuotemateriaalivirheille ja valmistusvirheillemän arvonsa mukaan tuotteen korjauksen tai vaihdon muodossa. Palautu vaillan tuote ja ostostille (kopio) sille kauppaaliale, jolta hankit tuotteen. Tämä takuu on voimassa maailmanlaajuisesti. Tämä takuu ei rajoita Sinun lainmukaisia oikeuksia, erityisesti takuuoikeuksia. Takuun yksityiskohtia ja niiden poikkeuksia varten katso www.soehnle.de.

EU-yhdennemkaisuus
Tämä laite vastaa voimassa olevaa EU-direktiiviä 2004/108/EC (www.soehnle.com).

Pariston hävittäminen EU-direktiivi 2008/12/EC
Paristot paikkakunnasta julkisille keräyspaikoille tai kaikkialla, missä kyselyisiä paristoja myydään.

Sähkö- ja elektronisten laitteiden hävittäminen EU-direktiivi 2002/96/EC
Tätä tuotetta ei saa käsitellä tavallisena kotitalousjätteenä, vaan se on toimitettava sähkö- ja elektronisten laitteiden kierrätystä hoitavaan keräyspisteeseen. Lisätietoja saat kunnalta, kunnallisista hävittämislaitoksista tai liikkeestä, josta olet hankinnut tuotteen.

BG: Гаранция
Leifheit AG (Лайфхайт АГ) Ви предоставя гаранция върху свойствата на продукта за 3 години от датата на закупуване, като дефектите на материала и фабричните дефекти по своя преценка отстранява с ремонт или замяна на продукта. Върнете дефектния продукт и разписката за закупуване (копия) на търговеца, от който сте купили продукта. Тази гаранция е валидна в целия свят. Законните Ви права, по-специално гаранционните, не се ограничават от тази гаранция. За подробности за гаранцията и изключенията от нея вижте www.soehnle.de.

Съответствие на EO
Този уред съответства на действащата Директива на EO 2004/108/EC (www.soehnle.com).

Изхвърляне на батерии Директива на EO 2008/12/EC
Батериите не трябва да се изхвърлят заедно с битовите отпадъци. Старите батерии се предават в съответните пунктове за съ