

Produktdatenblatt

Gem. DELEGIERTE VERORDNUNG (EU) 2015/1186 DER KOMMISSION vom 24. April 2015 zur Ergänzung der Richtlinie 2010/30/EU des Europäischen Parlaments und des Rates im Hinblick auf die Energieverbrauchskennzeichnung von Einzelraumheizgeräten, Anhang IV

According to (EU) No 2015/1186 of the European Commission of 24 April 2015 supplementing directive 2010/30/EU of the European Parliament and of the Council regarding energy consumption labeling of individual heating units, Annex IV

- a) Name oder Warenzeichen des Lieferanten – Name or trademark:
Hark GmbH & Co. KG
- b) Modellkennung des Lieferanten – Model identifier:
Opera
- c) Energieeffizienzklasse des Modells, (ermittelt gemäß Anhang II Nummer 1) –
Energy efficiency class, (determined in accordance with point 1 of Annex II):
A+
- d) Direkte Wärmeleistung in kW (auf die erste Dezimalstelle auf- bzw. abgerundet) -
Direct heat output in kW:
7,0 kW
- e) Indirekte Wärmeleistung in kW (auf die erste Dezimalstelle auf- bzw. abgerundet) -
Indirect heat output in kW (specify if applicable):

- f) Energieeffizienzindex [EEI],
(gemäß Anhang VIII berechnet und auf die nächstliegende ganze Zahl gerundet) –
Energy efficiency index [EEI],
(calculated according to Annex VIII and rounded to the nearest integer):
108
- g) Brennstoff-Energieeffizienz bei Nennwärmeleistung sowie gegebenenfalls
bei Mindestlast, (gemäß Anhang VIII berechnet und auf die erste Dezimalstelle gerundet) -Energy
efficiency at nominal heat output and if applicable Energy efficiency
at minimum load, (calculated according Annex VIII and rounded to the nearest one decimal place):
81,40 %
bei Nennwärmeleistung – at nominal heat output

Bitte beachten Sie: Alle beim Zusammenbau, bei der Installation oder Wartung des Einzelraumheizgerätes zu treffenden besonderen Vorkehrungen:
Siehe Bedienungsanleitung!

Please note: All specific precautions to be taken during assembly, installation or maintenance of the local space heater:
See operating instructions!

Fiche technique de produit

Conformément au RÈGLEMENT DÉLÉGUÉ (UE) 2015/1186 DE LA COMMISSION en date du 24 avril 2015 relatif au complément apporté à la directive 2010/30/UE du Parlement européen et du Conseil relatif la désignation de la consommation d'énergie par les appareils de chauffage pour pièces individuelles, annexe IV

- a) Nom ou marque de fabrique du fournisseur:
Hark GmbH & Co. KG
- b) Désignation du modèle du fournisseur:
Opera
- c) Classe d'efficacité énergétique du modèle,
(définie conformément à l'annexe II numéro 1) :
A+
- d) Puissance calorifique directe en kW,
(arrondie vers le haut ou le bas au premier chiffre après la virgule) :
7,0 kW
- e) Puissance calorifique indirecte en kW,
(arrondie vers le haut ou le bas au premier chiffre après la virgule) :

- f) Indice d'efficacité énergétique [IEE],
(calculé conformément à l'annexe VIII et arrondi au chiffre rond le plus proche) : **108**
- g) Efficacité énergétique du combustible à la puissance calorifique nominale ainsi que, le cas échéant, à la charge minimum
(calculée conformément à l'annexe VIII et arrondie au premier chiffre après la virgule) :
81,40 %
à la puissance calorifique nominale

Veillez noter:

Totalité des mesures préventives particulières devant être prises lors du montage, de l'installation ou de la maintenance de l'appareil de chauffage pour pièces individuelles:
Voir mode d'emploi!



Dauerbrand



Automatik



7 kW



Energieeffizienzklasse
(Spektrum A++ bis G)

A+



Metallseitenverkleidung, Warmhaltefach und echte Ofenkacheln meteor-schwarz



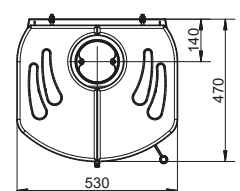
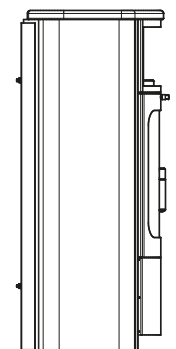
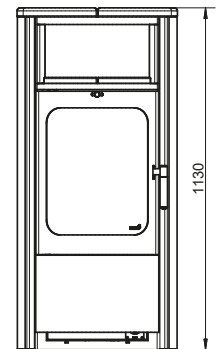
Gussmulde mit
Rüttelrost



Konvektionsluft-
öffnungen



Metallseitenverkleidung, Warmhaltefach und echte Ofenkacheln meteor-schwarz



KAMINOFEN
TECHNISCHE DATEN

| | |
|---|------------------------|
| EN (CE) | 13240 |
| Dauerbrand/Zeitbrand | Dauerbrand |
| Prüf-Nr. | FK-4014286Z |
| Nennwärmeleistung | 7 kW |
| Bauart | A1 |
| Raumheizvermögen bei Zeitbrand ca. ² | 193 m ³ |
| Wirkungsgrad* | 81,4% |
| Staub bez. auf 13% O ₂ * | 27 mg/m ³ |
| CO-Emission* | 0,750 g/m ³ |
| NOx Gehalt* | 88 mg/Nm ³ |
| Abgasmassenstrom* | 5,8 g/s |
| erforderl. Förderdruck* | 0,12 mbar |
| Abgastemperatur* | 357°C |
| 2. Stufe 1. BImSchV | ja |
| ECODESIGN 2022 | ja |
| §15a B-VG (Österreich) | ja ¹ |
| VKF (Schweiz) | ja |
| externe Luftzufuhr | nein |
| raumluftunabhängig | nein |
| Automatik | ja |
| 3 in 1 Komfort-Regelung | nein |
| Ø Rauchrohr | 150 mm |

| | |
|--------------------------------------|--|
| Anschlusshöhe Rauchrohr | oben 150 cm, hinten -/- |
| Ø Externe Luftzufuhr | -/- |
| Anschlusshöhe externe Luftzufuhr | -/- |
| Feuerraumauskleidung | Vermiculite |
| Gussmulde | ja |
| Rüttelrost / Planrost | Rüttelrost |
| Aschebehälter | Schublade unterhalb des Feuerraums |
| Sekundärluft (Scheibenhinterlüftung) | ja |
| Primärluft | ja |
| Tertiärluft | nein |
| Höhe / Breite / Tiefe | 113 / 53 / 47 cm |
| Gewicht Metallseiten/ Keramik | 140 kg |
| sichtbares Scheibenmaß | B 333 x H 420 mm |
| lichtes Feuerrauminnenmaß | B 340 x T 360 x H 430 mm |
| Brennstoffe | Scheitholz, Braunkohlebriketts Steinkohle Anthrazit Nuss 3 graphit |
| Korpusfarbe | |

¹ Gilt nur für den Brennstoff Scheitholz.

² Bitte beachten Sie unsere Hinweise auf der Rückseite.

* Alle Werte beziehen sich auf die Verbrennung von Scheitholz.

Durch modernste Verbrennungstechnik erfüllen unsere Kaminöfen die aktuell strengsten Abgasnormen. Eine spezielle Scheibenhinterlüftung vermindert Rußablagerungen auf den großen Sichtscheiben. Die erzeugte Wärme wird zum einen als gesunde Strahlungswärme über die Frontscheibe und zum anderen als Konvektionswärme über die Lüftungsschlitze an den Aufstellraum abgegeben.

Damit Sie diese Vorteile in vollem Umfang nutzen können, ist es jedoch erforderlich, dass auch der Schornstein als „Motor“ des Systems für die Feuerstätte Ihrer Wahl geeignet ist und der richtige Brennstoff verwendet wird (Holz Restfeuchte max. 20 %. Das Verbrennen von Abfall oder z. B. lackiertem, verleimtem oder imprägniertem Holz ist gemäß Bundesimmissionsschutzgesetz verboten und führt zu Schäden am Gerät). Denn, wenn Schornstein, Brennstoff und Feuerstätte nicht optimal zusammen passen, ist eine mangelhafte Verbrennung und/oder das Verrußen der Sichtscheibe zur Folge haben.

Grundsätzlich bedarf der Anschluss einer Feuerstätte der vorherigen Prüfung und Zustimmung des zuständigen Schornsteinfegermeisters. Dieser überprüft unter anderem, ob der Schornstein für die ausgewählte Feuerstätte geeignet ist, ob die Vorschriften von Feuerungsverordnung und Bauordnung sowie die Immissionschutzbestimmungen eingehalten werden. Die in unserem Prospekt abgedruckten technischen Daten

der ausgewählten Feuerstätte sind dabei unbedingt zu berücksichtigen. In Häusern mit unterdruckerzeugenden Lüftungsanlagen dürfen nur raumluftunabhängige Feuerstätten oder raumluftabhängige Feuerstätten mit geprüften Sicherheitsdruckwächtern eingesetzt werden. Wir empfehlen vor Beginn aller Maßnahmen eine Beurteilung sowohl durch den Schornsteinfegermeister als auch durch den Lüftungsanlagenbauer vornehmen zu lassen.

Bei einem Kaminofen mit Wasserwärmetauscher zum Anschluss an die Zentralheizungsanlage sollten zuvor alle erforderlichen Maßnahmen zusammen mit einer Heizungsfachfirma abgestimmt werden. Verbrennungsluftleitungen (externe Verbrennungsluftzufuhr) sind gemäß der Fachregeln im Ofen- und Luftheizungsbau gegen Kondensatbildung und Raumluftfeuchtigkeit bauseits mit geeigneten Materialien zu dämmen. Die Dämmung darf den Zugang zu Prüf- und Reinigungsöffnungen nicht beeinträchtigen. **Nach dem Aufbau der Feuerstätte muss diese vor Inbetriebnahme vom zuständigen Schornsteinfegermeister abgenommen werden!**

HARK-Heiztechnik Leistungsmerkmale (abhängig von der Feuerstätte, bitte technische Daten zur Feuerstätte beachten)



Dauerbrand:

Die Feuerstätte ist für den Dauerbrand geprüft. Mit Steinkohle Anthrazit-Nuss 3 oder Anthrazit-Briketts (25 g) bestückt kann die Feuerstätte über mehrere Stunden (auch über Nacht) in Betrieb bleiben, ohne dass neuer Brennstoff nachgelegt werden muss.



Automatik:

Über einen Temperaturfühler und ein Kapillarröhrchen wird die Verbrennungsluftzufuhr automatisch in Abhängigkeit von der Konvektionswärme geregelt. Die einmal eingestellte Wärmeleistung wird so während des Abbrandes einer Brennstofffüllung mit Kohleprodukten automatisch gehalten.



3 in 1 Komfort Regelung:

Einzigartiger Bedienungskomfort durch die HARK "3 in 1 Komfort Regelung". Anheizen, Verfeuerung von Holz, Verfeuerung von Kohle - jeder dieser Verbrennungsprozesse benötigt eine individuelle Luftzufuhr. Die 3 in 1 Komfort Regelung führt je nach gewählter Einstellung selbstständig die benötigte Luftmenge zu und sorgt so für einen optimalen Abbrand.



Externe Verbrennungsluftzufuhr:

Es besteht die Möglichkeit einer raumluftabhängigen Feuerstätte die benötigte Verbrennungsluft direkt aus dem Freien zuzuführen. Bei unterdruckerzeugenden Lüftungsanlagen im Haus können Zusatzmaßnahmen erforderlich sein, die mit dem Schornsteinfeger bzw. dem Lüftungsanlagenbauer abgestimmt werden müssen.



Raumluftunabhängig:

Raumluftunabhängige HARK-Kaminöfen haben die Bauartzulassung vom Deutschen Institut für Bautechnik (DIBt) und können in Verbindung mit modernen Lüftungsanlagen betrieben werden. Die Versorgung der Verbrennungsluft erfolgt über eine Luftleitung von außerhalb des Aufstellraums oder z. B. über ein Luft-Abgas-System (LAS). Der Kaminofen für den raumluftunabhängigen Betrieb ist mit einer Feuerraumtür mit Selbstverriegelung ausgestattet.



Wasserführend:

Mit dem eingebauten Wasserwärmetauscher ist der Kaminofen in der Lage, die Zentralheizungsanlage bei der Brauchwasserbereitstellung und dem herkömmlichen Heizbetrieb effizient zu unterstützen.

Raumheizvermögen

Alle Angaben zum Raumheizvermögen (RHV) gelten als unverbindliche Anhaltswerte. Bei unseren Angaben wurden Gebäude / Räume mit einer Raumhöhe von 250 cm mit einem guten (modernen) Isolierzustand angenommen. Bei dieser Annahme beträgt der Wärmebedarf 1 kW NWL pro 27,5 m³. Daraus ergibt sich z. B. für eine Feuerstätte von 7 kW NWL ein Raumheizvermögen von ca. 193 m³.

Das tatsächlich erzielte Raumheizvermögen ist jedoch noch von sehr vielen individuellen Bedingungen des Aufstellortes der Feuerstätte abhängig und kann höher oder niedriger ausfallen. Insbesondere beeinflusst wird das erzielte RHV durch:

- Isolierzustand des Hauses (je schlechter desto weniger RHV pro NWL kann erzielt werden)
- Deckenhöhe (je höher, desto weniger RHV pro NWL kann erzielt werden)

- Anzahl, Größe und Dichtigkeit der Fensterflächen
- Anteil der Außenwände des Aufstellraums
- Lage des Aufstellraums (Wetterseite ja/nein)
- Lüftungsanlagen
- Lüftungsgewohnheiten der Betreiber
- Wärmeverteilung im Aufstellraum und benachbarten Räumen
- Temperatur von Raumumschließungsflächen
- Beheizung von Nachbarräumen
- Qualität, Restfeuchte, Menge und Eignung des Brennstoffs
- Erwünschte Raumtemperatur



HARK-Kaminöfen und Heizeinsätze sind technisch aufwendige Feuerstätten, die unter höchsten Qualitätsstandards gefertigt werden.

* Unter Berücksichtigung der HARK Garantie- und Gewährleistungsbedingungen.



HARK Kamine und Kachelöfen – aus gutem Grund die meistgekauften Deutschlands.

Alle Angaben entsprechen dem Zeitpunkt der Drucklegung. Alle angegebenen Werte, Maße, Gewichte etc. sind ca.-Angaben. Druckfehler, Irrtümer, materialbedingte Farbabweichungen sowie technische Änderungen vorbehalten. Lieferzeiten: Kaminöfen, Radianten und Zubehör ca. 3 Wochen, Heizkamine, Kachel- oder Marmorkamine sowie Marmorfassaden ca. 4 bis 6 Wochen. Die Lieferzeiten sind abhängig von der Nachfrage. Bei einer erhöhten Nachfrage kann es zu einer verlängerten Lieferzeit kommen. Wir weisen darauf hin, dass der Druck die tatsächliche Farbgebung nur annähernd wiedergeben kann. Bei Natursteinprodukten sind Farbunterschiede, Einschlüsse, Glas- oder Quarzadern sowie Poren naturgegebene Erscheinungen. Bei Ofenkacheln sind Farbabweichungen innerhalb des Gesamtbildes, Haarrisse, Glasurwolken sowie geringe Maßabweichungen zulässig. Alle Kaminöfen, Dauerbrandöfen, Kamine und Fassaden werden als Selbstbausatz geliefert. Kaminofen-Anschlussverrohrung, Bodenplatten, Zubehör und Dekoration nicht im Lieferumfang enthalten. Die Aufbau- und Bedienungsanleitung des jeweiligen Gerätetyps ist zu beachten. Zeichnungen sind urheberrechtlich geschützt, sie dürfen Dritten nur mit Genehmigung der Firma HARK GmbH & Co. KG zugänglich gemacht werden. © 2024 HARK GmbH & Co. KG – Alle Rechte, insbesondere Vervielfältigung und Nachdruck vorbehalten.